

中華民國108年 高雄市觀光統計年報

高雄市政府觀光局編印
中華民國109年5月

凡例

- 一、本刊資料來源係由本局各科、室、動物園管理中心編造之公務統計報表，及交通部觀光局發布有關本市之統計資料等來源，經本局會計室彙整而成。
- 二、表內所列「年(月)別」係指動態資料以每年1月1日至12月31日(每月1日至月底)之事實為準；「年(月)底」係指靜態資料以每年12月底(每月月底)之事實為準。
- 三、表內符號「—」表示無數字，「…」表示數字不詳，「--」表示有數值，但該數值無意義，「0」表示數字不及半單位，數字前加「—」表示負數。
- 四、本年報以前各期數字，如與本期有出入者，以本期年報所列為準。

目錄

壹、觀光風景區

表 1-1	高雄市主要觀光遊憩區遊客人數	1
表 1-2	高雄市風景區內停車位概況-按停車區位別	5
表 1-3	高雄市風景區內停車位概況-按車種別	7

貳、旅館及民宿

表 2-1	高雄市旅行社及觀光旅館家數	9
表 2-2	高雄市國際及一般觀光旅館住房國籍人數及住用客房數	11
表 2-3	高雄市國際及一般觀光旅館營運統計	13
表 2-4	高雄市一般旅館營運統計	15
表 2-5	高雄市民宿營運統計	17
表 2-6	高雄地區觀光旅館平均房價統計	19
表 2-7	高雄市旅行業從業人員概況	20
表 2-8	高雄市一般旅館業查報及取締情形	21

參、壽山動物園

表 3-1	高雄市壽山動物園動物數量概況	25
表 3-2	高雄市壽山動物園參觀人數及門票收入	27

肆、行政組織

表 4-1	高雄市政府觀光局組織編制	29
表 4-2	高雄市政府觀光局職員統計	30

表1-1 高雄市主要觀光遊憩區遊客人數

單位：人次、元

年(月)別	參觀人數(人次)			門票收入 (元)
	總計	購票別		
		有門票 (須購票)	無門票 (免費)	
民國 98 年	9,808,761	863,871	8,944,890	54,283,542
民國 99 年	11,508,166	1,866,394	9,641,772	84,808,960
民國 100 年	17,139,060	2,234,988	14,904,072	112,900,809
民國 101 年	29,963,817	3,596,295	26,367,522	520,604,659
民國 102 年	32,486,744	3,791,755	28,694,989	159,244,709
民國 103 年	33,454,871	4,097,169	29,357,702	187,643,378
民國 104 年	29,872,274	3,836,964	26,035,310	143,406,770
民國 105 年	34,338,596	4,195,308	30,143,288	646,433,133
民國 106 年	33,436,264	3,484,735	29,951,529	547,566,247
民國 107 年	35,752,483	2,974,751	32,777,732	463,878,657
民國 108 年	36,315,677	3,002,859	33,312,818	461,956,131
1 月	2,889,598	241,207	2,648,391	37,837,259
2 月	5,724,329	321,956	5,402,373	48,190,004
3 月	3,058,731	251,289	2,807,442	36,112,093
4 月	2,885,803	286,386	2,599,417	40,041,226
5 月	2,501,812	233,239	2,268,573	32,219,720
6 月	2,339,853	218,038	2,121,815	31,069,947
7 月	2,982,649	278,409	2,704,240	49,170,182
8 月	2,432,917	266,481	2,166,436	38,849,458
9 月	2,147,401	216,023	1,931,378	37,014,794
10月	3,471,381	259,895	3,211,486	39,968,214
11月	2,869,089	223,079	2,646,010	32,786,832
12月	3,012,114	206,857	2,805,257	38,696,402

資料來源：本局公務統計報表20702-01-02。

表1-1 高雄市主要觀光遊憩區遊客人數

單位：人次、元

觀光遊憩區別	參觀人數（人次）			門票收入 （元）
	總計	購票別		
		有門票 （須購票）	無門票 （免費）	
壽山動物園	660,658	387,680	272,978	12,929,113
旗津風景區	6,709,979	-	6,709,979	3,113,308
蓮池潭	5,400,300	-	5,400,300	2,165,694
市立美術館	606,043	-	606,043	-
打狗英國領事館文化園區	433,516	418,685	14,831	28,890,165
高雄市立歷史博物館	322,087	-	322,087	-
國立科學工藝博物館	2,058,991	733,152	1,325,839	43,784,386
高雄市文化中心	1,817,345	-	1,817,345	-
音樂館	30,000	-	30,000	-
忠烈祠	54,925	-	54,925	-
左營孔廟	76,191	-	76,191	-

表1-1 高雄市主要觀光遊憩區遊客人數(續)

單位：人次、元

觀光遊憩區別	參觀人數(人次)			門票收入 (元)
	總計	購票別		
		有門票 (須購票)	無門票 (免費)	
駁二藝術特區	4,231,454	34,886	4,196,568	2,127,080
陽明高雄海洋探索館	34,444	22,881	11,563	877,030
愛河(五福四路至博愛一路)	315,224	296,946	18,278	32,964,010
國家體育場(世運主場館)	720,963	-	720,963	-
美濃客家文物館	105,394	59,160	46,234	1,792,721
澄清湖	1,324,487	117,981	1,206,506	18,230,300
佛光山	9,001,957	-	9,001,957	-
旗山孔廟	39,386	-	39,386	-
茂林遊憩區(含情人谷、多納溫泉)	263,172	-	263,172	-

表1-1 高雄市主要觀光遊憩區遊客人數(續)

單位：人次、元

觀光遊憩區別	參觀人數(人次)			門票收入 (元)
	總計	購票別		
		有門票 (須購票)	無門票 (免費)	
寶來、不老溫泉區	262,382	-	262,382	-
高雄農場	18,372	18,372	-	356,830
半屏湖溼地
洲仔溼地	24,273	1,576	22,697	-
援中港溼地	7,087	517	6,570	-
金獅湖風景區	339,271	10,702	328,569	300,963
義大世界	843,743	795,992	47,751	313,843,367
月世界	500,104	-	500,104	-
紅毛港文化園區	113,929	104,329	9,600	5,778,026

表1-2 高雄市風景區內停車位概況-按停車區位別

單位：位

年底別 、風景區	總計				路外停車位			
	合計	一般	身心障 礙	孕婦及 育有6 歲以下 兒童	小計	一般	身心障 礙	孕婦及 育有6 歲以下 兒童
民國101年	3319	3268	51	-	2604	2567	37	-
民國102年	3393	3342	51	-	2678	2641	37	-
民國103年	3366	3313	53	-	2651	2612	39	-
民國104年	3700	3633	67	-	2860	2822	38	-
民國105年	3477	3400	77	-	2637	2592	45	-
民國106年	3477	3400	77	-	2637	2592	45	-
民國107年	3176	3112	59	5	2553	2504	44	5
民國108年	3,009	2,922	69	18	1,978	1,927	43	8
蓮池潭風景區	342	333	9	-	259	250	9	-
壽山風景區	280	269	6	5	280	269	6	5
金獅湖風景區	265	262	3	-	265	262	3	-
旗津海岸公園	740	732	5	3	740	732	5	3
澄清湖風景區	573	549	14	10	-	-	-	-
觀音山風景區	484	467	17	-	109	104	5	-
茂林風景區	153	146	7	-	153	146	7	-
寶來、不老溫泉區	147	143	4	-	147	143	4	-
梅山遊客中心	25	21	4	-	25	21	4	-

資料來源：本局公務統計報表20623-05-03。

表1-2 高雄市風景區內停車位概況-按停車區位別

單位：位

路邊停車位				建築物附設停車空間			
小計	一般	身心障礙	孕婦及育 有6歲以下 兒童	小計	一般	身心障礙	孕婦及育 有6歲以下 兒童
677	664	13	-	38	37	1	-
677	664	13	-	38	37	1	-
677	664	13	-	38	37	1	-
767	741	26	-	73	70	3	-
767	738	29	-	73	70	3	-
767	738	29	-	73	70	3	-
589	574	15	-	34	34	-	-
997	961	26	10	34	34	-	-
49	49	-	-	34	34	-	-
-	-	-	-	-	-	-	-
-	-	-	-	-	-	-	-
-	-	-	-	-	-	-	-
573	549	14	10	-	-	-	-
375	363	12	-	-	-	-	-
-	-	-	-	-	-	-	-
-	-	-	-	-	-	-	-
-	-	-	-	-	-	-	-

表1-3 高雄市風景區內停車位概況-按車種別

單位：位

年底別 、風景區	總計				大型車			
	合計	一般	身心障礙	孕婦及 育有6歲 以下兒 童	小計	一般	身心障礙	孕婦及 育有6歲 以下兒 童
民國101年	3,319	3,268	51	-	100	98	2	-
民國102年	3,393	3,342	51	-	100	98	2	-
民國103年	3,366	3,313	53	-	100	98	2	-
民國104年	3,700	3,633	67	-	123	123	-	-
民國105年	3,477	3,400	77	-	129	129	-	-
民國106年	3,467	3,400	67	-	129	129	-	-
民國107年	3,176	3,112	59	5	122	121	1	-
民國108年	3,009	2,922	69	18	117	116	1	-
蓮池潭風景區	342	333	9	-	-	-	-	-
壽山風景區	280	269	6	5	9	9	-	-
金獅湖風景區	265	262	3	-	16	16	-	-
旗津海岸公園	740	732	5	3	52	52	-	-
澄清湖風景區	573	549	14	10	17	17	-	-
觀音山風景區	484	467	17	-	-	-	-	-
茂林風景區	153	146	7	-	10	10	-	-
寶來、不老溫泉區	147	143	4	-	9	9	-	-
梅山遊客中心	25	21	4	-	4	3	1	-

表1-3 高雄市風景區內停車位概況-按車種別

單位：位 單位：位

小型車				機車			
小計	一般	身心障礙	孕婦及育有6歲以下兒童	小計	一般	身心障礙	孕婦及育有6歲以下兒童
2,088	2,046	42	-	1,131	1,124	7	-
2,088	2,046	42	-	1,198	1,198	7	-
2,061	2,017	44	-	1,198	1,198	7	-
2,441	2,381	60	-	1,129	1,129	7	-
2,304	2,237	67	-	1,034	1,034	10	-
2,304	2,237	67	-	1,034	1,034	11	-
2,067	2,014	48	5	987	977	10	-
1,840	1,778	57	18	1,038	1,028	11	-
222	217	5	-	120	116	4	-
244	234	5	5	27	26	1	-
129	126	3	-	120	120	-	-
235	230	5	3	450	450	-	-
296	287	9	10	250	245	5	-
464	447	17	-	20	20	-	-
91	85	6	-	51	51	1	-
138	134	4	-	-	-	-	-
21	18	3	-	-	-	-	-

表2-1 高雄市旅行社及旅館民宿家數

單位：家、間

年底及區別	旅行社	一般旅館家數	民宿家數	國際觀光旅館		一般觀光旅館	
				家數	客房數	家數	客房數
民國 98 年	363	348	57	9	2,960	-	-
民國 99 年	365	344	51	10	3,616	1	250
民國 100 年	381	349	50	10	3,616	1	250
民國 101 年	392	350	55	10	3,604	1	250
民國 102 年	403	364	54	10	3,604	1	250
民國 103 年	417	372	60	10	3,616	1	250
民國 104 年	442	376	59	10	3,616	1	250
民國 105 年	447	389	59	10	3,604	1	250
民國 106 年	444	394	59	10	3,599	2	397
民國 107 年	468	380	60	10	3,703	2	397
民國 108 年	475	378	94	9	3,111	2	397
鹽埕區	5	19	4	1	302	1	250
鼓山區	20	13	2	-	-	-	-
左營區	32	16	16	-	-	-	-
楠梓區	5	12	1	-	-	-	-
三民區	59	67	1	-	-	-	-
新興區	51	65	1	1	271	-	-
前金區	116	31	-	3	1,266	-	-
苓雅區	93	43	-	2	509	-	-
前鎮區	40	12	-	-	-	1	147
旗津區	-	1	-	-	-	-	-
小港區	11	8	-	-	-	-	-
鳳山區	17	27	7	-	-	-	-
林園區	3	7	-	-	-	-	-
大寮區	5	7	-	-	-	-	-
大樹區	2	4	2	1	656	-	-

資料來源：交通部觀光局、本局公務統計報表20709-02-01。

表2-1 高雄市旅行社及旅館民宿家數

單位：家、間

區別	旅行社	一般旅館家數	民宿家數	國際觀光旅館		一般觀光旅館	
				家數	客房數	家數	客房數
大社區	1	1	-	-	-	-	-
仁武區	7	3	-	-	-	-	-
鳥松區	-	3	-	1	107	-	-
岡山區	3	8	-	-	-	-	-
橋頭區	1	3	-	-	-	-	-
燕巢區	1	-	-	-	-	-	-
田寮區	-	1	1	-	-	-	-
阿蓮區	-	1	1	-	-	-	-
路竹區	1	3	-	-	-	-	-
湖內區	2	9	-	-	-	-	-
茄萣區	-	-	-	-	-	-	-
永安區	-	-	-	-	-	-	-
彌陀區	-	-	-	-	-	-	-
梓官區	-	1	-	-	-	-	-
旗山區	-	6	5	-	-	-	-
美濃區	-	1	20	-	-	-	-
六龜區	-	4	14	-	-	-	-
甲仙區	-	2	-	-	-	-	-
杉林區	-	-	5	-	-	-	-
內門區	-	-	2	-	-	-	-
茂林區	-	-	2	-	-	-	-
桃源區	-	-	8	-	-	-	-
那瑪夏區	-	-	2	-	-	-	-

表2-2 高雄市國際及一般觀光旅館住房國籍人數及住用客房數

單位：家、人次、間、%

年(月)別	家數(1)	住客 總人數	華僑	亞洲		
				合計	本國	日本
民國 98 年	9	1,092,710	21,499	960,470	524,672	149,572
民國 99 年	11	1,314,110	18,937	1,176,118	644,464	174,642
民國 100 年	11	1,663,568	20,252	1,538,074	1,019,705	189,817
民國 101 年	11	1,709,804	13,461	1,583,348	985,918	196,205
民國 102 年	11	1,734,419	9,714	1,615,177	1,020,424	189,097
民國 103 年	11	1,777,540	11,937	1,638,333	943,539	206,971
民國 104 年	11	1,767,392	11,029	1,639,470	938,481	195,820
民國 105 年	11	1,728,158	11,168	1,596,762	928,008	221,081
民國 106 年	12	1,637,072	8,219	1,522,588	958,836	194,960
民國 107 年	12	1,611,438	7,559	1,497,622	963,876	171,947
民國 108 年		1,757,440	1,034	1,663,658	1,023,373	175,214
1 月	12	143,899	1,034	134,662	86,372	13,654
2 月	12	158,237	-	153,120	95,083	13,171
3 月	12	154,874	-	145,111	87,099	17,006
4 月	12	164,273	-	156,182	97,961	15,747
5 月	12	154,080	-	147,402	86,005	14,601
6 月	12	147,785	-	141,804	85,494	13,684
7 月	11	151,602	-	145,779	86,249	12,026
8 月	11	148,076	-	142,250	78,272	13,192
9 月	11	119,255	-	112,300	81,027	12,464
10 月	11	141,272	-	130,835	88,610	12,633
11 月	10	134,936	-	123,604	77,134	17,300
12 月	10	139,151	-	130,609	74,067	19,736

資料來源：交通部觀光局(台灣旅宿網)、本局公務統計報表20703-90-03。

附註：1.係年(月)底數。

2.97年(含)以前大陸籍住客人數歸入亞洲籍之「其他」住客人數中。

3.住用率=實際住用客房數÷可供住用客房數×100。

表2-2 高雄市國際及一般觀光旅館住房國籍人數及住用客房數

單位：家、人次、間、%

		歐洲	澳洲、 紐西蘭	北美	其他	實際住 用客房 數	可供住 用客房數	住用率 (%)
大陸	其他							
195,153	91,073	45,815	6,227	39,050	19,649	714,770	1,107,705	64.53
247,019	109,993	57,661	6,230	40,848	14,316	824,083	1,247,945	66.04
214,557	113,995	40,067	6,693	37,018	21,464	951,389	1,449,720	65.63
287,799	113,426	38,319	6,181	39,390	29,105	962,169	1,470,619	65.43
275,016	130,640	36,948	7,137	40,436	25,007	958,700	1,462,190	65.57
330,007	157,816	40,825	7,731	46,027	32,687	998,520	1,462,252	68.29
350,826	154,343	41,776	7,314	36,977	30,826	965,239	1,433,486	67.34
300,862	146,811	37,548	8,366	43,378	30,936	960,048	1,428,132	67.22
224,719	114,083	35,884	7,189	34,864	28,328	896,192	1,443,836	62.07
221,266	140,533	34,074	7,026	34,614	30,543	853,837	1,502,727	56.82
262,197	202,874	32,913	6,670	31,307	21,858	914,402	1,387,953	65.88
20,280	14,356	2,571	591	2,478	2,563	75,450	128,588	58.68
27,380	17,486	1,876	429	1,762	1,050	76,834	116,144	66.15
25,385	15,621	3,478	572	3,923	1,790	83,836	128,588	65.20
27,859	14,615	2,206	634	3,002	2,249	85,518	124,440	68.72
33,406	13,390	2,682	565	2,170	1,261	83,555	128,588	64.98
28,397	14,229	2,432	470	2,071	1,008	78,292	124,440	62.92
33,511	13,993	2,002	364	1,976	1,481	77,207	110,453	69.90
31,912	18,874	2,204	211	2,300	1,111	75,147	110,453	68.04
7,692	11,117	2,362	458	2,151	1,984	63,465	106,890	59.37
9,212	20,380	4,418	702	2,886	2,431	71,708	110,453	64.92
10,024	19,146	4,013	885	3,574	2,860	71,796	97,980	73.28
7,139	29,667	2,669	789	3,014	2,070	71,594	100,936	70.93

表2-3 高雄市國際及一般觀光旅館營運統計

單位：元、人

年(月)別	營收概況				
	平均房價	營業收入			
		總計	客房收入	餐飲收入	其他收入
民國 97 年	2,266	4,905,869,806	1,743,850,620	2,418,376,119	743,643,067
民國 98 年	2,282	4,364,812,259	1,630,879,141	2,069,859,641	664,073,477
民國 99 年	2,297	5,134,091,965	1,893,015,522	2,529,943,932	711,132,511
民國 100 年	2,566	6,349,244,834	2,441,074,038	3,168,771,519	739,399,277
民國 101 年	2,609	6,179,007,624	2,510,013,850	2,902,768,373	766,225,401
民國 102 年	2,601	6,213,226,458	2,499,005,676	2,945,410,963	768,809,819
民國 103 年	2,551	6,300,995,295	2,546,892,408	2,995,501,520	758,601,367
民國 104 年	2,563	6,130,076,275	2,472,280,192	3,025,673,131	632,122,952
民國 105 年	2,576	6,093,861,984	2,325,226,501	3,009,360,503	759,274,980
民國 106 年	2,576	5,811,994,740	2,308,593,307	2,887,458,981	615,942,452
民國 107 年	2,460	5,492,828,806	2,100,017,106	2,791,323,368	601,488,332
民國 108 年	2,386	5,493,597,824	2,181,994,102	2,799,996,390	511,607,332
1 月	2,397	523,943,170	180,844,744	296,897,730	46,200,696
2 月	2,925	559,513,447	224,743,916	271,476,109	63,293,422
3 月	2,349	488,468,087	196,923,353	246,794,919	44,749,815
4 月	2,282	438,818,809	195,132,805	202,773,276	40,912,728
5 月	2,191	446,190,851	183,107,640	223,730,208	39,353,003
6 月	2,263	454,318,854	177,202,471	232,512,925	44,603,458
7 月	2,317	410,859,799	178,879,618	198,829,459	33,150,722
8 月	2,374	427,660,918	178,428,993	214,025,491	35,206,434
9 月	2,308	420,499,123	146,456,889	209,355,278	64,686,956
10 月	2,364	414,024,079	169,497,993	213,992,039	30,534,047
11 月	2,373	439,586,241	170,401,665	234,954,197	34,230,379
12 月	2,519	469,714,446	180,374,015	254,654,759	34,685,672

資料來源：交通部觀光局(台灣旅宿網)。

表2-3 高雄市國際及一般觀光旅館營運統計

單位：元、人

各部門職工概況				
員工人數				
總計	客房部	餐飲部	管理部	其他部門
34,011	9,704	16,220	4,623	3,464
33,817	9,619	15,761	4,832	3,605
37,782	10,572	17,744	5,339	4,127
42,158	11,429	19,868	6,492	4,369
42,521	11,850	19,905	6,444	4,322
42,136	12,002	19,246	5,921	4,967
43,020	12,081	19,404	6,110	5,425
43,271	11,978	19,285	6,251	5,757
45,566	12,877	18,143	5,431	9,115
42,939	12,274	19,202	5,489	5,974
43,434	12,226	19,432	5,853	5,923
39,203	10,811	18,067	4,978	5,347
3,549	994	1,608	566	381
3,539	999	1,591	473	476
3,526	1,000	1,575	485	466
3,503	975	1,580	485	463
3,474	985	1,543	494	452
3,437	966	1,520	484	467
3,089	838	1,436	349	466
3,096	850	1,459	347	440
3,030	816	1,439	337	438
2,954	785	1,417	321	431
2,997	804	1,440	321	432
3,009	799	1,459	316	435

表2-4 高雄市一般旅館營運統計

單位：元、人

年(月)別	平均房價	營 業	
		總計	客房收入
民國 98 年	1,321	2,255,446,581	1,833,891,580
民國 99 年	1,354	3,362,610,288	2,759,666,689
民國 100 年	1,452	3,967,127,740	3,201,393,925
民國 101 年	1,531	4,798,679,759	3,925,370,398
民國 102 年	1,593	5,326,608,056	4,167,562,025
民國 103 年	1,612	6,312,650,634	4,953,185,888
民國 104 年	1,683	7,172,579,705	5,517,046,556
民國 105 年	1,698	7,094,376,635	5,312,837,750
民國 106 年	1,658	6,898,895,231	5,180,638,496
民國 107 年	1,683	7,424,639,373	5,588,539,582
民國 108 年	1,677	8,235,751,166	6,360,130,425
1 月	1,663	689,268,698	526,294,470
2 月	2,020	791,884,309	625,543,158
3 月	1,590	682,805,889	530,422,023
4 月	1,589	690,512,370	548,504,096
5 月	1,507	636,005,110	486,377,057
6 月	1,669	670,434,667	506,029,485
7 月	1,617	647,789,698	500,105,467
8 月	1,710	657,330,548	510,770,268
9 月	1,621	590,015,157	437,370,446
10月	1,653	685,672,900	526,805,750
11月	1,730	717,492,311	557,421,757
12月	1,767	776,539,509	604,486,448

資料來源：交通部觀光局(台灣旅宿網)。

表2-4 高雄市一般旅館營運統計

單位：元、人

收 入		裝修及設備支出	員工人數
餐飲收入	其他收入		
384,391,966	37,163,035	226,388,813	28,603
532,698,515	70,245,084	290,905,446	39,703
556,625,346	209,108,469	436,238,201	44,586
648,054,200	225,255,161	777,272,087	51,188
810,858,474	348,187,557	598,447,381	51,895
868,669,224	490,795,522	694,062,801	58,125
1,139,369,305	516,163,844	688,878,682	65,574
1,085,663,285	695,875,600	934,064,012	68,251
1,212,678,548	505,578,187	106,264,824	68,757
1,229,348,153	606,751,638	220,197,940	68,454
1,318,796,058	556,824,683	325,367,684	70,159
114,132,217	48,842,011	15,597,343	5,841
120,687,269	45,653,882	9,523,766	5,899
104,048,660	48,335,206	9,068,225	5,979
94,730,634	47,277,640	13,156,743	5,863
102,914,505	46,713,548	5,680,668	5,842
117,442,427	46,962,755	18,729,783	5,821
104,332,669	43,351,562	34,490,439	5,777
100,587,432	45,972,848	43,349,330	5,792
107,579,967	45,064,744	47,878,949	6,023
111,898,514	46,968,636	47,318,558	5,734
115,726,916	44,343,638	36,709,908	5,808
124,714,848	47,338,213	43,863,972	5,780

表2-5 高雄市民宿營運統計

單位：元、人

年(月)別	平均房價	營 業	
		總計	客房收入
民國 98 年	1,337	5,243,530	4,904,610
民國 99 年	1,432	7,530,176	6,626,840
民國 100 年	1,484	12,470,330	10,553,845
民國 101 年	1,622	15,851,905	12,939,235
民國 102 年	1,648	18,667,351	16,656,430
民國 103 年	1,670	21,669,085	19,616,170
民國 104 年	1,725	25,796,635	22,544,426
民國 105 年	1,831	28,760,343	25,252,043
民國 106 年	1,803	23,947,886	20,764,816
民國 107 年	2,163	27,901,756	24,776,014
民國 108 年	1,942	40,097,557	36,309,451
1 月	2,058	3,659,174	3,324,430
2 月	2,221	3,780,980	3,274,210
3 月	2,015	2,184,590	1,882,340
4 月	1,997	2,776,085	2,550,485
5 月	1,953	2,345,206	2,159,756
6 月	1,958	2,428,003	2,222,123
7 月	2,050	2,942,094	2,632,514
8 月	1,914	2,665,256	2,432,289
9 月	1,935	3,166,495	2,968,275
10 月	1,838	4,505,383	3,990,868
11 月	1,838	4,354,979	3,996,249
12 月	1,794	5,289,312	4,875,912

資料來源：交通部觀光局(台灣旅宿網)。

表2-5 高雄市民宿營運統計

單位：元、人

收 入		裝修及設備支出	經營人數
餐飲收入	其他收入		
338,920	-	1,069,879	432
803,586	99,750	2,072,328	516
1,796,885	119,600	2,728,208	844
2,541,170	371,500	4,923,835	1,204
1,823,321	187,600	3,159,364	1,129
1,812,385	240,530	1,815,153	1,161
2,334,310	917,899	2,158,920	1,042
2,281,440	1,226,860	2,221,007	1,022
2,314,790	886,280	1,532,270	1,402
2,179,334	946,408	1,455,618	2,326
2,955,539	832,567	22,043,551	1,726
250,544	84,200	190,910	104
401,600	105,170	93,816	105
219,750	82,500	2,035,485	102
178,500	47,100	202,080	110
132,550	52,900	169,879	111
169,780	36,100	2,452,679	137
225,640	83,940	957,311	149
157,210	75,757	2,536,756	198
162,880	35,340	1,068,724	155
434,415	80,100	278,506	181
289,870	68,860	1,457,580	172
332,800	80,600	10,599,825	202

表2-6 高雄地區觀光旅館平均房價統計

單位：元

年底別	總平均房價	國際觀光旅館	一般觀光旅館
民國 98 年	2,282	2,282	...
民國 99 年	2,297	2,296	3,025
民國100 年	2,566	2,549	3,131
民國101 年	2,609	2,611	2,553
民國102 年	2,601	2,616	2,337
民國103 年	2,551	2,563	2,323
民國104 年	2,563	2,582	2,219
民國105 年	2,576	2,599	2,100
民國106 年	2,576	2,593	2,289
民國107 年	2,460	2,460	2,449
民國108 年	2,386	2,351	2,760

資料來源：交通部觀光局歷年統計資料查詢系統。

表2-7 高雄市旅行業從業人員概況

單位：人

年底別	總計	男性	女性
民國 98 年	3,884	1,296	2,588
民國 99 年	3,971	1,326	2,645
民國100 年	4,170	1,350	2,820
民國101 年	4,301	1,358	2,943
民國102 年	4,372	1,389	2,983
民國103 年	4,517	1,425	3,092
民國104 年	4,812	1,473	3,339
民國105 年	4,745	1,444	3,301
民國106 年	4,712	1,514	3,198
民國107 年	4,822	1,508	3,314
民國108 年	4,765	1,487	3,278

資料來源：交通部統計查詢網、本局公務統計報表20709-02-02。

表2-8 高雄市一般旅館業查報及取締情形

單位：家次

年別及 行政區別	檢查次數（家次）			合計
	合計	有照 一般旅館	無照 一般旅館	
民國 101 年	1,052	1,007	45	164
民國 102 年	2,867	2,739	128	223
民國 103 年	1,898	1,777	121	55
民國 104 年	1,892	1,724	168	97
民國 105 年	1,742	1,651	91	129
民國 106 年	4,766	4,539	227	181
民國 107 年	1,217	1,170	47	188
民國 108 年	1,464	1,174	290	367
鹽埕區	88	71	17	26
鼓山區	79	49	30	33
左營區	75	48	27	29
楠梓區	40	36	4	2
三民區	235	212	23	41
新興區	208	155	53	68
前金區	117	106	11	19
苓雅區	167	119	48	61
前鎮區	77	46	31	32
旗津區	8	7	1	2
小港區	26	24	2	2
鳳山區	83	81	2	10
林園區	25	25	-	-
大寮區	24	24	-	1
大樹區	18	18	-	-
大社區	6	5	1	2

資料來源：本局公務統計報表20703-90-01。

表2-8 高雄市一般旅館業查報及取締情形

單位：家次

違法並取締數（家次）					
發展觀光 條例	商業 登記法	建築 法規	消防 法規	營業衛生 相關法規	其他 法規
25	-	12	121	1	5
36	-	33	154	-	-
11	-	27	17	-	-
43	-	44	9	-	1
9	-	13	106	-	1
14	-	23	142	-	2
17	-	12	154	5	-
261	-	8	95	3	-
17	-	-	7	2	-
30	-	-	3	-	-
23	-	-	6	-	-
1	-	-	1	-	-
23	-	-	18	-	-
53	-	1	14	-	-
11	-	1	7	-	-
48	-	1	12	-	-
31	-	-	1	-	-
1	-	-	1	-	-
2	-	-	-	-	-
2	-	-	7	1	-
-	-	-	-	-	-
-	-	1	-	-	-
-	-	-	-	-	-
1	-	1	-	-	-

表2-8 高雄市一般旅館業查報及取締情形(續)

單位：家次

行政區別	檢查次數 (家次)			合計
	合計	有照 一般旅館	無照 一般旅館	
仁武區	8	8	-	-
鳥松區	19	19	-	1
岡山區	35	34	1	2
橋頭區	11	10	1	1
燕巢區	-	-	-	-
田寮區	6	6	-	1
阿蓮區	3	3	-	-
路竹區	8	8	-	-
湖內區	22	22	-	2
茄萣區	-	-	-	-
永安區	-	-	-	-
彌陀區	-	-	-	-
梓官區	2	2	-	-
旗山區	13	12	1	2
美濃區	8	5	3	6
六龜區	43	12	31	22
甲仙區	6	6	-	1
杉林區	2	1	1	1
內門區	-	-	-	-
茂林區	-	-	-	-
桃源區	-	-	-	-
那瑪夏區	2	-	2	-

表2-8 高雄市一般旅館業查報及取締情形(續)

單位：家次

違法並取締數（家次）

發展觀光 條例	商業 登記法	建築 法規	消防 法規	營業衛生 相關法規	其他 法規
-	-	-	-	-	-
-	-	-	-	1	-
1	-	-	-	1	-
1	-	-	-	-	-
-	-	-	-	-	-
-	-	-	-	1	-
-	-	-	-	-	-
-	-	-	-	-	-
-	-	-	-	2	-
-	-	-	-	-	-
-	-	-	-	-	-
-	-	-	-	-	-
-	-	-	-	-	-
1	-	-	-	1	-
3	-	-	-	3	-
11	-	3	8	-	-
-	-	-	-	1	-
1	-	-	-	-	-
-	-	-	-	-	-
-	-	-	-	-	-
-	-	-	-	-	-
-	-	-	-	-	-

表3-1 高雄市壽山動物園動物數量概況

單位：種、隻

年(月)底別	總計		肉食獸		草食獸	
	物種	數量	物種	數量	物種	數量
民國 98 年	100	581	4	15	28	122
民國 99 年	98	549	4	15	27	118
民國100 年	95	522	5	17	26	103
民國101 年	88	512	5	17	24	101
民國102 年	82	489	4	14	24	102
民國103 年	82	528	4	14	24	124
民國104 年	76	510	4	14	23	124
民國105 年	73	483	4	13	22	123
民國106 年	69	459	3	11	21	123
民國107 年	67	437	3	9	20	120
民國108 年	59	306	3	8	20	107
1月	67	434	3	9	20	118
2月	67	431	3	9	20	116
3月	66	425	3	8	20	113
4月	64	421	3	8	20	111
5月	64	419	3	8	20	111
6月	64	418	3	8	20	110
7月	63	415	3	8	20	109
8月	62	412	3	8	20	108
9月	61	413	3	8	20	109
10月	61	413	3	8	20	109
11月	61	410	3	8	20	108
12月	59	306	3	8	20	107

資料來源：本局公務統計報表11235-90-01。

表3-1 高雄市壽山動物園動物數量概況

單位：種、隻

雜食獸		禽鳥類		爬蟲類		兩棲類	
物種	數量	物種	數量	物種	數量	物種	數量
18	98	40	291	9	54	1	1
19	96	38	260	9	59	1	1
19	93	35	249	9	59	1	1
19	93	30	242	9	58	1	1
19	94	25	222	9	56	1	1
18	86	26	250	9	53	1	1
17	79	24	243	8	50	-	-
16	71	23	229	8	47	-	-
14	62	23	218	8	45	-	-
14	56	22	210	8	42	-	-
13	53	15	97	8	41	-	-
14	55	22	210	8	42	-	-
14	55	22	209	8	42	-	-
14	54	21	208	8	42	-	-
14	54	19	206	8	42	-	-
14	54	19	205	8	41	-	-
14	54	19	205	8	41	-	-
14	53	18	204	8	41	-	-
13	52	18	203	8	41	-	-
13	53	17	202	8	41	-	-
13	54	17	201	8	41	-	-
13	53	17	200	8	41	-	-
13	53	15	97	8	41	-	-

表3-2高雄市壽山動物園參觀人數及門票收入

單位:人次、元

月 別	參 觀 人 數						
	合 計	一 般		團 體 票		活 動 票	
		全 票	半 票	全 票	半 票	全 票	半 票
民國98年	702,300	209,467	72,530	5,297	11,499	77	562
民國99年	805,344	331,975	118,053	20,351	33,877	496	4,746
民國100年	846,500	344,533	104,567	17,084	21,609	580	5,221
民國101年	785,044	297,726	96,328	12,805	16,132	484	5,032
民國102年	838,525	297,887	105,816	12,343	14,049	272	4,092
民國103年	868,761	335,113	124,912	14,723	10,922	444	4,834
民國104年	702,780	290,596	115,379	13,389	13,550	998	3,794
民國105年	678,353	284,486	100,649	14,203	15,569	348	3,763
民國105年	678,353	284,486	100,649	14,203	15,569	348	3,763
民國106年	753,954	320,001	105,093	11,353	12,844	350	3,265
民國107年	750,367	289,164	90,958	12,388	11,412	1,547	3,231
民國108年	660,658	274,494	82,427	13,734	13,183	494	3,348
1月	58,849	25,250	10,847	680	2,056	15	198
2月	86,018	40,012	13,716	603	542	30	511
3月	67,068	26,458	8,485	2,213	1,342	14	350
4月	65,690	28,038	5,973	1,664	1,252	13	319
5月	39,117	15,450	4,524	1,852	1,345	34	300
6月	47,847	16,814	5,114	1,443	877	20	369
7月	38,343	15,322	3,350	506	323	5	-
8月	34,480	13,901	3,564	146	153	235	-
9月	50,902	22,159	6,261	1,038	1,314	27	273
10月	69,605	26,441	7,666	736	1,184	6	108
11月	57,244	24,604	6,982	1,670	1,679	74	567
12月	45,495	20,045	5,945	1,183	1,116	21	353

資料來源:本局公務統計表20702-01-01

表3-2高雄市壽山動物園參觀人數及門票收入

單位:人次

		門 票 收 入					
免 票	年 票	合 計	一 般 全 票	一 般 半 票	團 體 票	活 動 票	年 票
402,868	-	8,185,503	6,724,480	1,173,940	280,048	7,035	-
295,846	-	16,656,514	13,083,940	2,324,130	1,191,064	57,380	-
352,906	-	16,555,082	13,536,700	2,062,140	892,432	63,810	-
356,537	-	14,341,014	11,706,300	1,907,890	666,824	60,000	-
403,908	158	14,417,092	11,644,960	2,091,740	618,384	50,108	11,900
377,737	76	16,311,914	13,136,420	2,465,726	645,888	62,880	1,000
265,074	-	14,212,101	11,255,326	2,238,359	645,248	71,068	2,100
259,335	-	13,775,118	11,056,844	1,961,844	703,600	52,830	-
259,335	-	13,775,118	11,056,844	1,961,844	703,600	52,830	-
301,048	-	15,072,451	12,401,512	2,057,725	568,800	44,314	100
341,667		13,586,719	11,164,166	1,767,807	579,008	72,538	3,200
272,971	7	12,929,113	10,617,476	1,609,873	650,416	51,148	200
19,803	-	1,250,370	980,486	212,608	54,656	2,620	-
30,604	-	1,860,658	1,558,324	268,656	27,968	5,710	-
28,206	-	1,289,793	1,027,312	165,977	92,288	4,216	-
28,427	4	1,277,131	1,084,116	115,929	73,280	3,606	200
15,611	1	773,880	600,084	88,284	80,784	4,728	-
23,208	2	816,812	651,054	100,020	60,208	5,530	-
18,837	-	656,308	570,802	64,006	21,360	140	-
16,481	-	605,154	524,792	68,542	7,120	4,700	-
19,830	-	1,038,789	857,624	122,499	54,240	4,426	-
33,464	-	1,222,694	1,028,012	150,506	42,496	1,680	-
21,668	-	1,181,394	955,798	136,382	80,304	8,910	-
16,832	-	956,130	779,072	116,464	55,712	4,882	-

表4-1 高雄市政府觀光局組織編制

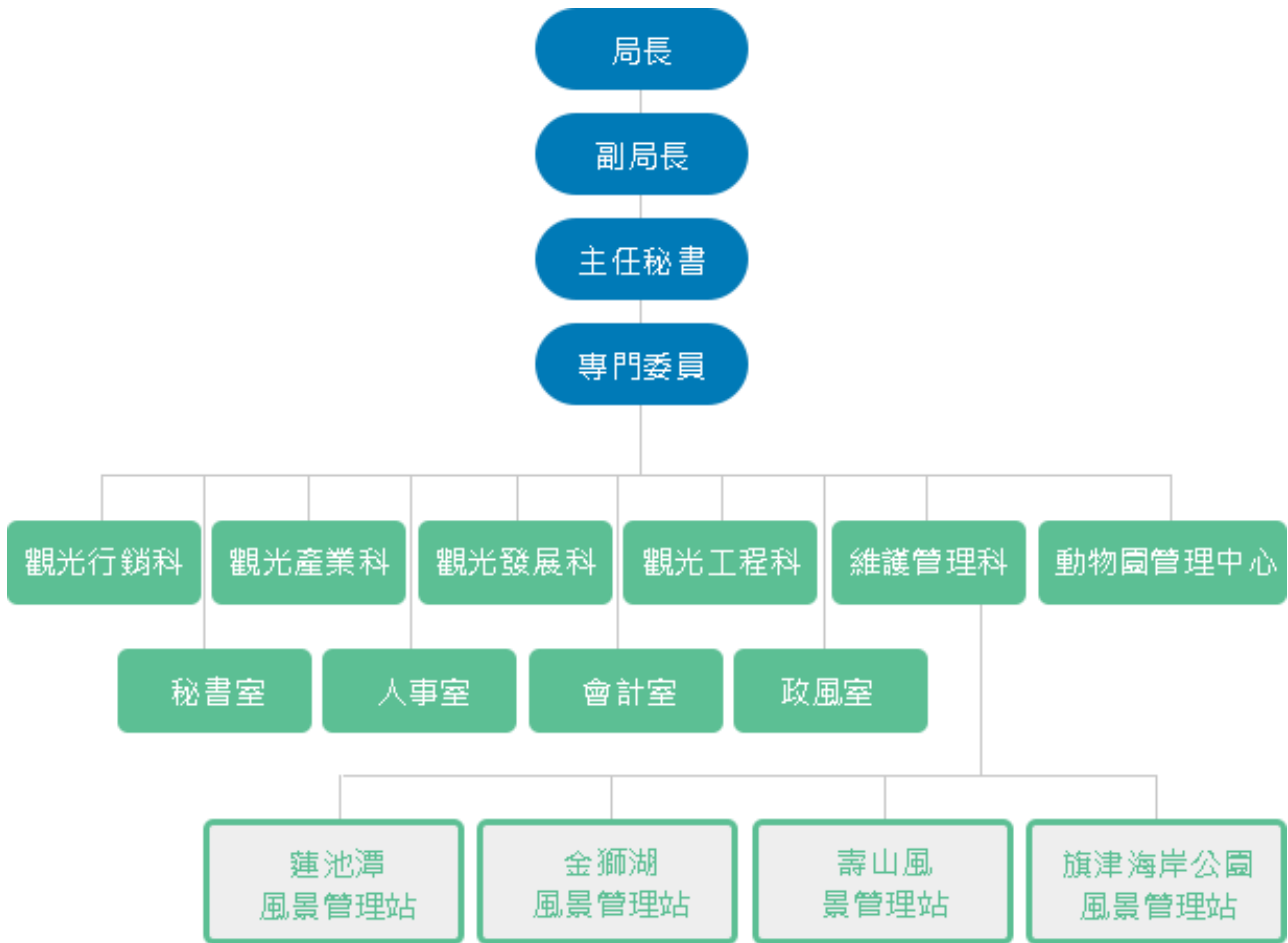


表4-2 高雄市政府觀光局職員統計

單位：人

類別	總計			特任、比照簡任		簡任	
	合計	男	女	男	女	男	女
民國106年	93	50	43		1	2	2
民國107年	91	49	42	1	-	1	1
民國108年	91	45	46	1	1	1	1
按主管別分							
主管	25	17	8	1	1	-	1
非主管	66	28	38	-	-	1	-
按學歷別分							
博士	-	-	-	-	-	-	-
碩士	44	27	17	1	-	1	1
大學	42	16	26	-	-	-	1
專科	4	1	3	-	-	-	-
高中(職)	1	1	-	-	-	-	-
國中小及以下	-	-	-	-	-	-	-
按年齡組別分							
未滿20歲	-	-	-	-	-	-	-
20-29歲	6	2	4	-	-	-	-
30-39歲	37	14	23	-	-	-	-
40-49歲	30	18	12	-	-	1	-
50-59歲	15	10	5	1	-	-	2
60歲以上	3	1	2	-	-	-	-

資料來源：本局公務統計報表30910-01-10。

表4-2 高雄市政府觀光局職員統計

單位：人

薦任		委任		雇員	
男	女	男	女	男	女
40	29	8	11	-	-
38	29	9	12	-	-
36	28	7	16		
16	6	-	-	-	-
20	22	7	16	-	-
-	-	-	-	-	-
23	14	2	2	-	-
13	13	3	12	-	-
-	2	1	1	-	-
-	-	1	-	-	-
-	-	-	-	-	-
-	-	-	-	-	-
1	2	1	2	-	-
10	16	4	7	-	-
15	6	2	6	-	-
9	3	-	-	-	-
1	2	-	-	-	-