

中華民國107年 高雄市觀光統計年報

高雄市政府觀光局編印
中華民國108年6月

目錄

壹、觀光風景區

表 1-1	高雄市主要觀光遊憩區遊客人數	1
表 1-2	高雄市風景區內停車位概況-按停車區位別	5
表 1-3	高雄市風景區內停車位概況-按車種別	7

貳、旅館及民宿

表 2-1	高雄市旅行社及觀光旅館家數	9
表 2-2	高雄市國際及一般觀光旅館住房國籍人數及住用客房數	11
表 2-3	高雄市國際及一般觀光旅館營運統計	13
表 2-4	高雄市一般旅館營運統計	15
表 2-5	高雄市民宿營運統計	17
表 2-6	高雄地區觀光旅館平均房價統計	19
表 2-7	高雄市旅行業從業人員概況	20
表 2-8	高雄市一般旅館業查報及取締情形	21

參、壽山動物園

表 3-1	高雄市壽山動物園動物數量概況	25
表 3-2	高雄市壽山動物園參觀人數及門票收入	27

肆、行政組織

表 4-1	高雄市政府觀光局組織編制	29
表 4-2	高雄市政府觀光局職員統計	30

凡例

- 一、本刊資料來源係由本局各科、室、動物園管理中心編造之公務統計報表，及交通部觀光局發布有關本市之統計資料等來源，經本局會計室彙整而成。
- 二、表內所列「年(月)別」係指動態資料以每年1月1日至12月31日(每月1日至月底)之事實為準；「年(月)底」係指靜態資料以每年12月底(每月月底)之事實為準。
- 三、表內符號「—」表示無數字，「…」表示數字不詳，「--」表示有數值，但該數值無意義，「0」表示數字不及半單位，數字前加「—」表示負數。
- 四、本年報以前各期數字，如與本期有出入者，以本期年報所列為準。

表1-1 高雄市主要觀光遊憩區遊客人數

單位：人次、元

年(月)別	參觀人數(人次)			門票收入 (元)
	總計	購票別		
		有門票 (須購票)	無門票 (免費)	
民國 97 年
民國 98 年	9,808,761	863,871	8,944,890	54,283,542
民國 99 年	11,508,166	1,866,394	9,641,772	84,808,960
民國 100 年	17,139,060	2,234,988	14,904,072	112,900,809
民國 101 年	29,963,817	3,596,295	26,367,522	520,604,659
民國 102 年	32,486,744	3,791,755	28,694,989	159,244,709
民國 103 年	33,454,871	4,097,169	29,357,702	187,643,378
民國 104 年	29,872,274	3,836,964	26,035,310	143,406,770
民國 105 年	34,338,596	4,195,308	30,143,288	646,433,133
民國 106 年	33,436,264	3,484,735	29,951,529	547,566,247
民國 107 年	35,752,483	2,974,751	32,777,732	463,878,657
1 月	2,244,239	214,689	2,029,550	32,829,658
2 月	4,481,697	315,985	4,165,712	48,065,682
3 月	2,706,419	210,406	2,496,013	33,851,087
4 月	2,719,837	293,330	2,426,507	45,601,655
5 月	2,263,568	191,102	2,072,466	31,166,986
6 月	2,140,457	193,780	1,946,677	30,027,761
7 月	2,935,515	289,290	2,646,225	41,343,333
8 月	2,555,957	284,547	2,271,410	45,139,398
9 月	2,445,248	204,885	2,240,363	38,427,474
10 月	4,475,322	242,672	4,232,650	38,003,827
11 月	3,177,268	220,542	2,956,726	32,809,609
12 月	3,606,956	313,523	3,293,433	46,612,187

資料來源：本局公務統計報表20702-01-02。

表1-1 高雄市主要觀光遊憩區遊客人數(續)

單位：人次、元

觀光遊憩區別	參觀人數(人次)			門票收入 (元)
	總計	購票別		
		有門票 (須購票)	無門票 (免費)	
壽山動物園	750,367	408,700	341,667	13,586,719
旗津風景區	5,860,556	-	5,860,556	-
蓮池潭	5,628,752	-	5,628,752	-
市立美術館	804,750	-	804,750	-
打狗英國領事館文化園區	395,131	381,043	14,088	25,866,332
高雄市立歷史博物館	228,216	-	228,216	-
國立科學工藝博物館	1,929,030	643,782	1,285,248	39,533,740
高雄市文化中心	2,191,890	-	2,191,890	-
音樂館	72,074	-	72,074	-
忠烈祠	56,800	-	56,800	-
左營孔廟	65,691	-	65,691	-

表1-1 高雄市主要觀光遊憩區遊客人數(續)

單位：人次、元

觀光遊憩區別	參觀人數(人次)			門票收入 (元)
	總計	購票別		
		有門票 (須購票)	無門票 (免費)	
駁二藝術特區	4,080,664	123,606	3,957,058	14,172,956
陽明高雄海洋探索館	41,807	21,351	20,456	539,170
愛河(五福四路至博愛一路)	251,519	234,757	16,762	25,900,155
國家體育場(世運主場館)	708,048	-	708,048	-
美濃客家文物館	91,729	53,026	38,703	1,518,602
澄清湖	1,700,858	124,410	1,576,448	19,922,103
佛光山	8,679,996	-	8,679,996	-
旗山孔廟	36,763	-	36,763	-
茂林遊憩區(含情人谷、多納溫泉)	218,939	-	218,939	-

表1-1 高雄市主要觀光遊憩區遊客人數(續)

單位：人次、元

觀光遊憩區別	參觀人數(人次)			門票收入 (元)
	總計	購票別		
		有門票 (須購票)	無門票 (免費)	
寶來、不老溫泉區	203,738	-	203,738	-
高雄農場	18,680	18,680	-	665,988
半屏湖溼地	-	-	-	-
洲仔溼地	16,091	-	16,091	-
援中港溼地	8,984	-	8,984	-
金獅湖風景區	262,811	16,336	246,475	418,601
義大世界	879,360	823,074	56,286	314,348,555
月世界	435,633	-	435,633	-
紅毛港文化園區	133,606	125,986	7,620	7,405,736

表1-2 高雄市風景區內停車位概況-按停車區位別

單位：位

年底別 、風景區	總計				路外停車位			
	合計	一般	身心障 礙	母嬰親 善	小計	一般	身心障 礙	母嬰親 善
民國101年	3319	3268	51	-	2604	2567	37	-
民國102年	3393	3342	51	-	2678	2641	37	-
民國103年	3366	3313	53	-	2651	2612	39	-
民國104年	3700	3633	67	-	2860	2822	38	-
民國105年	3477	3400	77	-	2637	2592	45	-
民國106年	3477	3400	77	-	2637	2592	45	-
民國107年	3,176	3,112	59	5	2,553	2,504	44	5
蓮池潭風景區	342	333	9	-	259	250	9	-
壽山風景區	280	269	6	5	280	269	6	5
金獅湖風景區	265	262	3	-	265	262	3	-
旗津海岸公園	737	732	5	-	737	732	5	-
澄清湖風景區	762	747	15	-	597	585	12	-
觀音山風景區	484	467	17	-	109	104	5	-
茂林風景區	246	246	-	-	246	246	-	-
寶來、不老溫泉區	35	35	-	-	35	35	-	-
梅山遊客中心	25	21	4	-	25	21	4	-

資料來源：本局公務統計報表20623-05-03。

表1-3 高雄市風景區內停車位概況-按車種別

單位：位

年底別 、風景區	總計				大型車			
	合計	一般	身心障 礙	母嬰親 善	小計	一般	身心障 礙	母嬰親 善
民國101年	3,319	3,268	51	-	100	98	2	-
民國102年	3,393	3,342	51	-	100	98	2	-
民國103年	3,366	3,313	53	-	100	98	2	-
民國104年	3,700	3,633	67	-	123	123	-	-
民國105年	3,477	3,400	77	-	129	129	-	-
民國106年	3,467	3,400	67	-	129	129	-	-
民國107年	3,176	3,112	59	5	122	121	1	-
蓮池潭風景區	342	333	9	-	-	-	-	-
壽山風景區	280	269	6	5	9	9	-	-
金獅湖風景區	265	262	3	-	16	16	-	-
旗津海岸公園	737	732	5	-	52	52	-	-
澄清湖風景區	762	747	15	-	20	20	-	-
觀音山風景區	484	467	17	-	-	-	-	-
茂林風景區	246	246	-	-	17	17	-	-
寶來、不老溫泉區	35	35	-	-	4	4	-	-
梅山遊客中心	25	21	4	-	4	3	1	-

資料來源：本局公務統計報表20623-05-03。

表1-3 高雄市風景區內停車位概況-按車種別

單位：位 單位：位

小型車				機車			
小計	一般	身心障礙	母嬰親善	小計	一般	身心障礙	母嬰親善
2,088	2,046	42	-	1,131	1,124	7	-
2,088	2,046	42	-	1,198	1,198	7	-
2,061	2,017	44	-	1,198	1,198	7	-
2,441	2,381	60	-	1,129	1,129	7	-
2,304	2,237	67	-	1,034	1,034	10	-
2,304	2,237	67	-	1,034	1,034	10	-
2,067	2,014	48	5	987	977	10	-
222	217	5	-	120	116	4	-
244	234	5	5	27	26	1	-
129	126	3	-	120	120	-	-
235	230	5	-	450	450	-	-
492	482	10	-	250	245	5	-
464	447	17	-	20	20	-	-
229	229	-	-	-	-	-	-
31	31	-	-	-	-	-	-
21	18	3	-	-	-	-	-

表2-1 高雄市旅行社及旅館民宿家數

單位：家、間

年底及區別	旅行社	一般旅館家數	民宿家數	國際觀光旅館		一般觀光旅館	
				家數	客房數	家數	客房數
民國 97 年	386	342	52	9	2,960	-	-
民國 98 年	363	348	57	9	2,960	-	-
民國 99 年	365	344	51	10	3,616	1	250
民國 100 年	381	349	50	10	3,616	1	250
民國 101 年	392	350	55	10	3,604	1	250
民國 102 年	403	364	54	10	3,604	1	250
民國 103 年	417	372	60	10	3,616	1	250
民國 104 年	442	376	59	10	3,616	1	250
民國 105 年	447	389	59	10	3,604	1	250
民國 106 年	444	394	59	10	3,599	2	397
民國 107 年	468	380	60	10	3,703	2	397
鹽埕區	5	18	-	1	302	1	250
鼓山區	20	13	2	-	-	-	-
左營區	30	17	-	-	-	-	-
楠梓區	5	12	-	-	-	-	-
三民區	57	69	-	-	-	-	-
新興區	52	63	1	1	271	-	-
前金區	119	30	-	3	1,266	-	-
苓雅區	89	43	-	3	1,101	-	-
前鎮區	38	12	-	-	-	1	147
旗津區	-	1	-	-	-	-	-
小港區	11	7	-	-	-	-	-
鳳山區	17	28	-	-	-	-	-
林園區	3	9	-	-	-	-	-
大寮區	6	7	-	-	-	-	-

資料來源：交通部觀光局、本局公務統計報表20709-02-01。

表2-1 高雄市旅行社及旅館民宿家數(續)

單位：家、間

區別	旅行社	一般旅館家數	民宿家數	國際觀光旅館		一般觀光旅館	
				家數	客房數	家數	客房數
大樹區	2	4	3	1	656	-	-
大社區	1	1	-	-	-	-	-
仁武區	4	3	-	-	-	-	-
鳥松區	-	3	-	1	107	-	-
岡山區	3	8	-	-	-	-	-
橋頭區	1	3	-	-	-	-	-
燕巢區	1	-	-	-	-	-	-
田寮區	-	1	-	-	-	-	-
阿蓮區	1	1	1	-	-	-	-
路竹區	1	3	-	-	-	-	-
湖內區	2	11	-	-	-	-	-
茄萣區	-	-	-	-	-	-	-
永安區	-	-	-	-	-	-	-
彌陀區	-	-	-	-	-	-	-
梓官區	-	1	-	-	-	-	-
旗山區	-	6	5	-	-	-	-
美濃區	-	1	17	-	-	-	-
六龜區	-	3	14	-	-	-	-
甲仙區	-	2	-	-	-	-	-
杉林區	-	-	3	-	-	-	-
內門區	-	-	2	-	-	-	-
茂林區	-	-	2	-	-	-	-
桃源區	-	-	8	-	-	-	-
那瑪夏區	-	-	2	-	-	-	-

表2-2 高雄市國際及一般觀光旅館住房國籍人數及住用客房數

單位：家、人次、間、%

年(月)別	家數	住客 總人數	華僑	亞洲		
				合計	本國	日本
民國 97 年	9	1,118,103	29,867	965,990	587,744	212,415
民國 98 年	9	1,092,710	21,499	960,470	524,672	149,572
民國 99 年	11	1,314,110	18,937	1,176,118	644,464	174,642
民國 100 年	11	1,663,568	20,252	1,538,074	1,019,705	189,817
民國 101 年	11	1,709,804	13,461	1,583,348	985,918	196,205
民國 102 年	11	1,734,419	9,714	1,615,177	1,020,424	189,097
民國 103 年	11	1,777,540	11,937	1,638,333	943,539	206,971
民國 104 年	11	1,767,392	11,029	1,639,470	938,481	195,820
民國 105 年	11	1,728,158	11,168	1,596,762	928,008	221,081
民國 106 年	12	1,637,072	8,219	1,522,588	958,836	194,960
民國 107 年	12	1,611,438	7,559	1,497,622	963,876	171,947
1 月	12	114,875	671	105,599	54,643	16,227
2 月	12	131,714	563	125,086	70,910	13,446
3 月	12	134,312	774	122,035	72,101	22,738
4 月	12	138,996	472	127,693	85,084	12,679
5 月	12	122,388	431	114,769	78,556	13,508
6 月	12	122,951	467	115,819	78,711	11,665
7 月	12	132,570	569	125,142	84,416	11,437
8 月	12	137,462	479	129,870	83,999	12,238
9 月	12	122,037	673	113,893	78,613	10,406
10 月	12	125,883	585	116,182	74,182	12,022
11 月	12	147,792	793	131,703	84,644	19,244
12 月	12	180,458	1,082	169,831	118,017	16,337

資料來源：交通部觀光局(台灣旅宿網)、本局公務統計報表20703-90-03。

附註：1.係年(月)底數。

2.97年(含)以前大陸籍住客人數歸入亞洲籍之「其他」住客人數中。

3.住用率=實際住用客房數÷可供住用客房數×100。

表2-2 高雄市國際及一般觀光旅館住房國籍人數及住用客房數

單位：家、人次、間、%

		歐洲	澳洲、 紐西蘭	北美	其他	實際住 用客房 數	可供住 用客房數	住用率 (%)
大陸	其他							
...	165,831	50,792	6,881	38,880	25,693	769,621	1,136,657	67.71
195,153	91,073	45,815	6,227	39,050	19,649	714,770	1,107,705	64.53
247,019	109,993	57,661	6,230	40,848	14,316	824,083	1,247,945	66.04
214,557	113,995	40,067	6,693	37,018	21,464	951,389	1,449,720	65.63
287,799	113,426	38,319	6,181	39,390	29,105	962,169	1,470,619	65.43
275,016	130,640	36,948	7,137	40,436	25,007	958,700	1,462,190	65.57
330,007	157,816	40,825	7,731	46,027	32,687	998,520	1,462,252	68.29
350,826	154,343	41,776	7,314	36,977	30,826	965,239	1,433,486	67.34
300,862	146,811	37,548	8,366	43,378	30,936	960,048	1,428,132	67.22
224,719	114,083	35,884	7,189	34,864	28,328	896,192	1,443,836	62.07
221,266	140,533	34,074	7,026	34,614	30,543	853,837	1,502,727	56.82
16,922	17,807	3,097	523	2,573	2,412	63,300	128,241	49.36
27,707	13,023	2,224	321	1,821	1,699	65,000	113,379	57.33
14,036	13,160	3,696	719	4,049	3,039	75,193	125,501	59.91
18,290	11,640	4,431	788	3,480	2,132	74,182	121,470	61.07
15,088	7,617	2,279	493	2,757	1,659	65,911	125,521	52.51
16,131	9,312	1,999	197	2,389	2,080	65,254	124,602	52.37
19,796	9,493	2,101	513	2,489	1,756	68,053	128,742	52.86
22,070	11,563	2,252	511	2,511	1,839	69,213	128,744	53.76
15,636	9,238	2,217	725	2,479	2,050	64,964	124,595	52.14
21,254	8,724	2,677	693	3,482	2,264	68,806	128,754	53.44
15,263	12,552	4,452	815	3,730	6,299	80,324	124,591	64.47
19,073	16,404	2,649	728	2,854	3,314	93,637	128,587	72.82

表2-3 高雄市國際及一般觀光旅館營運統計

單位：元、人

年(月)別	營收概況				
	平均房價	營業收入			
		總計	客房收入	餐飲收入	其他收入
民國 97 年	2,266	4,905,869,806	1,743,850,620	2,418,376,119	743,643,067
民國 98 年	2,282	4,364,812,259	1,630,879,141	2,069,859,641	664,073,477
民國 99 年	2,297	5,134,091,965	1,893,015,522	2,529,943,932	711,132,511
民國 100 年	2,566	6,349,244,834	2,441,074,038	3,168,771,519	739,399,277
民國 101 年	2,609	6,179,007,624	2,510,013,850	2,902,768,373	766,225,401
民國 102 年	2,601	6,213,226,458	2,499,005,676	2,945,410,963	768,809,819
民國 103 年	2,551	6,300,995,295	2,546,892,408	2,995,501,520	758,601,367
民國 104 年	2,563	6,130,076,275	2,472,280,192	3,025,673,131	632,122,952
民國 105 年	2,576	6,093,861,984	2,325,226,501	3,009,360,503	759,274,980
民國 106 年	2,576	5,811,994,740	2,308,593,307	2,887,458,981	615,942,452
民國 107 年	2,460	5,492,828,806	2,100,017,106	2,791,323,368	601,488,332
1 月	2,402	457,583,071	152,015,995	259,093,645	46,473,431
2 月	2,895	545,182,475	188,183,533	290,461,570	66,537,372
3 月	2,399	465,330,034	180,401,457	239,885,487	45,043,090
4 月	2,546	438,025,421	188,877,209	203,975,824	45,172,388
5 月	2,315	411,411,913	152,602,703	211,660,736	47,148,474
6 月	2,383	416,576,018	155,484,820	214,171,559	46,919,639
7 月	2,432	409,231,793	165,492,900	197,772,662	45,966,231
8 月	2,437	408,446,706	168,679,560	196,031,190	43,735,956
9 月	2,438	464,021,466	158,404,297	225,116,353	80,500,816
10 月	2,308	422,532,243	158,792,911	220,894,801	42,844,531
11 月	2,378	447,789,851	191,004,560	212,251,458	44,533,833
12 月	2,564	606,697,815	240,077,161	320,008,083	46,612,571

資料來源：交通部觀光局(台灣旅宿網)。

表2-3 高雄市國際及一般觀光旅館營運統計

單位：元、人

各部門職工概況				
員工人數				
總計	客房部	餐飲部	管理部	其他部門
34,011	9,704	16,220	4,623	3,464
33,817	9,619	15,761	4,832	3,605
37,782	10,572	17,744	5,339	4,127
42,158	11,429	19,868	6,492	4,369
42,521	11,850	19,905	6,444	4,322
42,136	12,002	19,246	5,921	4,967
43,020	12,081	19,404	6,110	5,425
43,271	11,978	19,285	6,251	5,757
45,566	12,877	18,143	5,431	9,115
42,939	12,274	19,202	5,489	5,974
43,434	12,226	19,432	5,853	5,923
3,687	1,040	1,633	499	515
3,748	1,066	1,659	494	529
3,693	1,055	1,632	493	513
3,663	1,044	1,627	479	513
3,630	1,035	1,610	486	499
3,564	993	1,595	490	486
3,678	1,036	1,670	492	480
3,615	1,016	1,632	488	479
3,539	997	1,593	480	469
3,542	981	1,592	490	479
3,548	980	1,604	481	483
3,527	983	1,585	481	478

表2-4 高雄市一般旅館營運統計

單位：元、人

年(月)別	平均房價	營 業	
		總計	客房收入
民國 97 年	1,716	1,043,506,711	1,010,111,753
民國 98 年	1,321	2,255,446,581	1,833,891,580
民國 99 年	1,354	3,362,610,288	2,759,666,689
民國 100 年	1,452	3,967,127,740	3,201,393,925
民國 101 年	15,131	4,798,679,759	3,925,370,398
民國 102 年	1,593	5,326,608,056	4,167,562,025
民國 103 年	1,612	6,312,650,634	4,953,185,888
民國 104 年	1,683	7,172,579,705	5,517,046,556
民國 105 年	1,698	7,094,376,635	5,312,837,750
民國 106 年	1,658	6,898,895,231	5,180,638,496
民國 107 年	1,683	7,424,639,373	5,588,539,582
1 月	1,546	525,874,740	376,907,828
2 月	1,870	666,910,417	493,696,334
3 月	1,540	577,811,319	427,215,121
4 月	1,620	617,243,920	470,809,418
5 月	1,534	543,013,212	394,817,133
6 月	1,559	554,939,779	408,382,930
7 月	1,875	655,224,570	506,694,606
8 月	1,730	615,802,848	470,824,665
9 月	1,719	575,619,832	423,147,551
10月	1,542	577,137,202	424,439,164
11月	1,675	634,677,071	490,554,458
12月	1,904	880,384,463	701,050,374

資料來源：交通部觀光局(台灣旅宿網)。

表2-4 高雄市一般旅館營運統計

單位：元、人

收 入		裝修及設備支出	員工人數
餐飲收入	其他收入		
32,839,958	555,000	110,891,221	13,370
384,391,966	37,163,035	226,388,813	28,603
532,698,515	70,245,084	290,905,446	39,703
556,625,346	209,108,469	436,238,201	44,586
648,054,200	225,255,161	777,272,087	51,188
810,858,474	348,187,557	598,447,381	51,895
868,669,224	490,795,522	694,062,801	58,125
1,139,369,305	516,163,844	688,878,682	65,574
1,085,663,285	695,875,600	934,064,012	68,251
1,212,678,548	505,578,187	106,264,824	68,757
1,229,348,153	606,751,638	220,197,940	68,454
98,567,637	50,399,275	29,867,626	5,746
126,285,928	46,928,155	17,956,164	5,737
103,668,853	46,927,345	5,765,825	5,760
68,521,097	77,913,405	4,614,866	5,789
103,244,069	44,952,010	5,120,653	5,748
101,594,867	44,961,982	7,057,807	5,708
98,480,493	50,049,471	40,130,546	5,813
95,878,542	49,099,641	10,110,915	5,622
103,322,896	49,149,385	25,178,356	5,616
104,062,472	48,635,566	22,197,416	5,566
96,902,755	47,219,858	30,559,249	5,673
128,818,544	50,515,545	21,638,517	5,676

表2-5 高雄市民宿營運統計

單位：元、人

年(月)別	平均房價	營 業	
		總計	客房收入
民國 97 年	1,604	9,683,868	9,683,868
民國 98 年	1,337	5,243,530	4,904,610
民國 99 年	1,432	7,530,176	6,626,840
民國 100 年	1,484	12,470,330	10,553,845
民國 101 年	1,622	15,851,905	12,939,235
民國 102 年	1,648	18,667,351	16,656,430
民國 103 年	1,670	21,669,085	19,616,170
民國 104 年	1,725	25,796,635	22,544,426
民國 105 年	1,831	28,760,343	25,252,043
民國 106 年	1,803	23,947,886	20,764,816
民國 107 年	2,163	27,901,756	24,776,014
1 月	2,332	2,913,150	2,548,459
2 月	2,188	3,425,526	2,986,477
3 月	2,105	2,322,838	2,028,923
4 月	2,665	2,614,393	2,350,740
5 月	2,296	1,727,580	1,542,839
6 月	2,389	1,759,508	1,586,579
7 月	1,941	1,850,316	1,642,312
8 月	1,878	1,659,920	1,494,598
9 月	1,950	1,434,903	1,255,945
10 月	1,984	1,610,354	1,440,410
11 月	2,085	2,651,652	2,392,060
12 月	2,118	3,931,616	3,506,672

資料來源：交通部觀光局(台灣旅宿網)。

表2-5 高雄市民宿營運統計

單位：元、人

收 入		裝修及設備支出	經營人數
餐飲收入	其他收入		
-	-	3,017,561	614
338,920	-	1,069,879	432
803,586	99,750	2,072,328	516
1,796,885	119,600	2,728,208	844
2,541,170	371,500	4,923,835	1,204
1,823,321	187,600	3,159,364	1,129
1,812,385	240,530	1,815,153	1,161
2,334,310	917,899	2,158,920	1,042
2,281,440	1,226,860	2,221,007	1,022
2,314,790	886,280	1,532,270	1,402
2,179,334	946,408	1,455,618	2,326
191,250	173,441	106,803	145
266,826	172,223	232,380	160
179,736	114,179	67,700	180
157,505	106,148	129,305	632
120,488	64,253	44,200	234
108,755	64,174	49,600	141
163,114	44,890	158,180	129
122,122	43,200	49,940	136
140,858	38,100	410,860	104
138,844	31,100	15,660	123
223,592	36,000	28,030	153
366,244	58,700	162,960	189

表2-6 高雄地區觀光旅館平均房價統計

單位：元

年底別	總平均房價	國際觀光旅館	一般觀光旅館
民國 97 年	2,266	2,266	...
民國 98 年	2,282	2,282	...
民國 99 年	2,297	2,296	3,025
民國100 年	2,566	2,549	3,131
民國101 年	2,609	2,611	2,553
民國102 年	2,601	2,616	2,337
民國103 年	2,551	2,563	2,323
民國104 年	2,563	2,582	2,219
民國105 年	2,576	2,599	2,100
民國106 年	2,576	2,593	2,289
民國107 年	2,460	2,460	2,449

資料來源：交通部觀光局歷年統計資料查詢系統。

表2-7 高雄市旅行業從業人員概況

單位：人

年底別	總計	男性	女性
民國 97 年	3,983	1,360	2,623
民國 98 年	3,884	1,296	2,588
民國 99 年	3,971	1,326	2,645
民國100 年	4,170	1,350	2,820
民國101 年	4,301	1,358	2,943
民國102 年	4,372	1,389	2,983
民國103 年	4,517	1,425	3,092
民國104 年	4,812	1,473	3,339
民國105 年	4,745	1,444	3,301
民國106 年	4,712	1,514	3,198
民國107 年	4,822	1,508	3,314

資料來源：交通部統計查詢網、本局公務統計報表20709-02-02。

表2-8 高雄市一般旅館業查報及取締情形

單位：家次

年別及 行政區別	檢查次數（家次）			
	合計	有照 一般旅館	無照 一般旅館	合計
民國 101 年	1,052	1,007	45	164
民國 102 年	2,867	2,739	128	223
民國 103 年	1,898	1,777	121	55
民國 104 年	1,892	1,724	168	97
民國 105 年	1,742	1,651	91	129
民國 106 年	4,766	4,539	227	181
民國 107 年	1,217	1,170	47	188
鹽埕區	38	38	-	3
鼓山區	47	47	-	1
左營區	81	81	-	8
楠梓區	60	55	5	2
三民區	165	165	-	18
新興區	108	108	-	41
前金區	72	72	-	6
苓雅區	136	134	2	25
前鎮區	35	35	-	4
旗津區	6	6	-	-
小港區	36	33	3	7
鳳山區	139	139	-	14
林園區	25	25	-	4
大寮區	28	28	-	4
大樹區	15	15	-	1
大社區	13	13	-	-

資料來源：本局公務統計報表20703-90-01。

表2-8 高雄市一般旅館業查報及取締情形

單位：家次

違法並取締數（家次）						
發展觀光 條例	商業 登記法	建築 法規	消防 法規	營業衛生 相關法規	其他 法規	
25	-	12	121	1	5	
36	-	33	154	-	-	
11	-	27	17	-	-	
43	-	44	9	-	1	
9	-	13	106	-	1	
14	-	23	142	-	2	
17	-	12	154	5	-	
-	-	-	3	-	-	
-	-	-	1	-	-	
-	-	-	3	5	-	
2	-	-	-	-	-	
-	-	-	18	-	-	
-	-	2	39	-	-	
-	-	-	6	-	-	
1	-	6	18	-	-	
-	-	-	4	-	-	
-	-	-	-	-	-	
1	-	2	4	-	-	
-	-	1	13	-	-	
-	-	-	4	-	-	
-	-	1	3	-	-	
-	-	-	1	-	-	
-	-	-	-	-	-	

表2-8 高雄市一般旅館業查報及取締情形(續)

單位：家次

行政區別	檢查次數 (家次)			
	合計	有照 一般旅館	無照 一般旅館	合計
仁武區	53	39	14	1
鳥松區	7	7	-	1
岡山區	11	11	-	5
橋頭區	5	5	-	1
燕巢區	-	-	-	-
田寮區	19	19	-	-
阿蓮區	2	2	-	-
路竹區	6	6	-	1
湖內區	15	15	-	4
茄萣區	-	-	-	-
永安區	-	-	-	-
彌陀區	-	-	-	-
梓官區	14	14	-	-
旗山區	18	17	1	5
美濃區	18	18	-	4
六龜區	38	16	22	26
甲仙區	3	3	-	2
杉林區	4	4	-	-
內門區	-	-	-	-
茂林區	-	-	-	-
桃源區	-	-	-	-
那瑪夏區	-	-	-	-

表2-8 高雄市一般旅館業查報及取締情形(續)

單位：家次

違法並取締數（家次）

發展觀光 條例	商業 登記法	建築 法規	消防 法規	營業衛生 相關法規	其他 法規
1	-	-	-	-	-
-	-	-	-	1	-
-	-	-	-	5	-
-	-	-	-	1	-
-	-	-	-	-	-
-	-	-	-	-	-
-	-	-	-	-	-
-	-	-	-	-	-
-	-	-	-	1	-
-	-	-	-	4	-
-	-	-	-	-	-
-	-	-	-	-	-
-	-	-	-	-	-
-	-	-	-	-	-
-	-	-	-	-	-
1	-	-	-	4	-
-	-	-	-	4	-
11	-	-	-	15	-
-	-	-	-	2	-
-	-	-	-	-	-
-	-	-	-	-	-
-	-	-	-	-	-
-	-	-	-	-	-
-	-	-	-	-	-

表3-1 高雄市壽山動物園動物數量概況

單位：種、隻

年(月)底別	總計		肉食獸		草食獸	
	物種	數量	物種	數量	物種	數量
民國 97 年	92	539	4	11	26	111
民國 98 年	100	581	4	15	28	122
民國 99 年	98	549	4	15	27	118
民國100 年	95	522	5	17	26	103
民國101 年	88	512	5	17	24	101
民國102 年	82	489	4	14	24	102
民國103 年	82	528	4	14	24	124
民國104 年	76	510	4	14	23	124
民國105 年	73	483	4	13	22	123
民國106 年	69	459	3	11	21	123
民國107年	67	437	3	9	20	120
1月	69	453	3	10	21	122
2月	69	450	3	10	21	123
3月	69	449	3	10	21	123
4月	69	446	3	10	21	123
5月	68	444	3	10	21	122
6月	68	437	3	10	21	119
7月	68	437	3	10	21	119
8月	67	435	3	10	20	117
9月	67	435	3	9	20	118
10月	67	436	3	9	20	119
11月	67	438	3	9	20	121
12月	67	437	3	9	20	120

資料來源：本局公務統計報表11235-90-01。

表3-2高雄市壽山動物園參觀人數及門票收入

單位：人次、元

月 別	參 觀 人 數						
	合 計	一 般		團 體 票		活 動 票	
		全 票	半 票	全 票	半 票	全 票	半 票
民國97年	443,753	193,082	63,776	8,665	14,404	321	2,776
民國98年	702,300	209,467	72,530	5,297	11,499	77	562
民國99年	805,344	331,975	118,053	20,351	33,877	496	4,746
民國100年	846,500	344,533	104,567	17,084	21,609	580	5,221
民國101年	785,044	297,726	96,328	12,805	16,132	484	5,032
民國102年	838,525	297,887	105,816	12,343	14,049	272	4,092
民國103年	868,761	335,113	124,912	14,723	10,922	444	4,834
民國104年	702,780	290,596	115,379	13,389	13,550	998	3,794
民國105年	678,353	284,486	100,649	14,203	15,569	348	3,763
民國106年	753,954	320,001	105,093	11,353	12,844	350	3,265
民國107年	750,367	289,164	90,958	12,388	11,412	1,547	3,231
1月	66,658	25,339	9,348	852	1,193	42	443
2月	96,416	39,465	15,675	662	856	-	-
3月	60,066	20,557	5,873	697	587	74	650
4月	101,276	37,262	8,049	1,370	726	31	803
5月	44,986	14,663	4,303	1,259	756	8	288
6月	34,453	13,853	4,036	830	709	340	290
7月	71,756	24,641	8,733	1,485	1,160	42	4
8月	40,852	15,696	6,362	946	1,799	212	-
9月	36,847	16,504	4,883	344	98	675	31
10月	58,527	24,982	7,140	782	460	91	529
11月	53,250	22,175	6,141	1,345	2,011	22	28
12月	85,280	34,027	10,415	1,816	1,057	10	165

資料來源：本局公務統計報表20702-01-01

表3-2高雄市壽山動物園參觀人數及門票收入

單位：人次、

門 票 收 入							
免 票	年 票	合 計	一 般 全 票	一 般 半 票	團 體 票	活 動 票	年 票
160,729	-	9,484,196	7,674,400	1,269,240	506,376	34,180	-
402,868	-	8,185,503	6,724,480	1,173,940	280,048	7,035	-
295,846	-	16,656,514	13,083,940	2,324,130	1,191,064	57,380	-
352,906	-	16,555,082	13,536,700	2,062,140	892,432	63,810	-
356,537	-	14,341,014	11,706,300	1,907,890	666,824	60,000	-
403,908	158	14,417,092	11,644,960	2,091,740	618,384	50,108	11,900
377,737	76	16,311,914	13,136,420	2,465,726	645,888	62,880	1,000
265,074	-	14,212,101	11,255,326	2,238,359	645,248	71,068	2,100
259,335	-	13,775,118	11,056,844	1,961,844	703,600	52,830	-
301,048	-	15,072,451	12,401,512	2,057,725	568,800	44,314	100
341,667	-	13,586,719	11,164,166	1,767,807	579,008	72,538	3,200
29,441	-	1,225,262	988,390	183,570	46,352	6,950	-
39,758	-	1,882,355	1,539,552	307,923	34,880	-	-
31,628	-	957,431	801,976	114,679	31,696	9,080	-
53,035	-	1,674,473	1,452,476	157,215	55,456	9,326	-
23,709	-	712,916	572,282	84,122	52,384	4,128	-
14,395	-	664,830	537,114	78,952	37,904	10,860	-
35,691	-	1,164,128	928,446	168,722	66,080	880	-
15,837	-	785,408	598,198	123,914	59,056	4,240	-
14,312	-	766,614	644,296	95,932	12,576	13,810	-
24,543	-	1,091,332	917,418	128,576	32,384	9,954	3,000
21,528	-	1,058,797	862,538	120,123	75,216	720	200
37,790	-	1,603,173	1,321,480	204,079	75,024	2,590	-

表4-1 高雄市政府觀光局組織編制

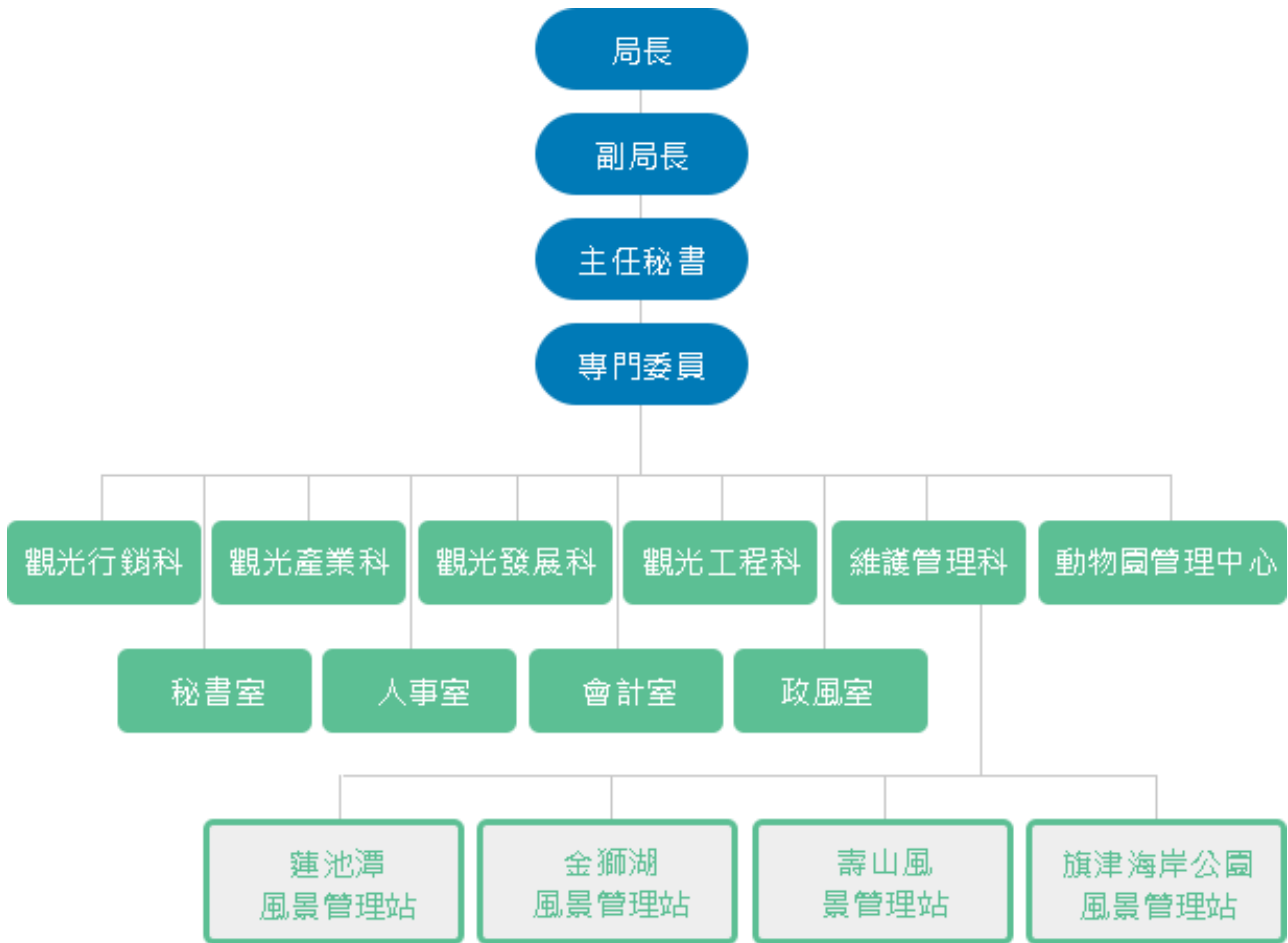


表4-2 高雄市政府觀光局職員統計
107年底

單位：人

類別	總計			特任、比照簡任		簡任	
	合計	男	女	男	女	男	女
民國106年	93	50	43		1	2	2
民國107年	91	49	42	1	-	1	1
按主管別分							
主管	24	18	6	1	-	-	1
非主管	67	31	36	-	-	1	-
按學歷別分							
博士	1	1	-	-	-	-	-
碩士	39	26	13	-	-	1	1
大學	44	18	26	-	-	-	-
專科	5	2	3	-	-	-	-
高中(職)	2	2	-	1	-	-	-
國中小及以下	-	-	-	-	-	-	-
按年齡組別分							
未滿20歲	-	-	-	-	-	-	-
20-29歲	7	3	4	-	-	-	-
30-39歲	34	13	21	-	-	-	-
40-49歲	35	26	9	1	-	-	-
50-59歲	13	6	7	-	-	1	1
60歲以上	2	1	1	-	-	-	-

資料來源：本局公務統計報表30910-01-10。

表4-2 高雄市政府觀光局職員統計
107年底

單位：人

薦任		委任		雇員	
男	女	男	女	男	女
40	29	8	11	-	-
38	29	9	12	-	-
17	5	-	-	-	-
21	24	9	12	-	-
1	-	-	-	-	-
23	11	2	1	-	-
14	15	4	11	-	-
-	3	2	-	-	-
-	-	1	-	-	-
-	-	-	-	-	-
-	-	-	-	-	-
-	2	3	2	-	-
10	14	3	7	-	-
22	6	3	3	-	-
5	6	-	-	-	-
1	1	-	-	-	-