

中華民國106年 高雄市觀光統計年報

高雄市政府觀光局編印
中華民國107年9月

目錄

壹、觀光風景區

表 1-1	高雄市主要觀光遊憩區遊客人數	1
表 1-2	高雄市風景區內停車位概況-按停車區位別	5
表 1-3	高雄市風景區內停車位概況-按車種別	7

貳、旅館及民宿

表 2-1	高雄市旅行社及觀光旅館家數	9
表 2-2	高雄市國際及一般觀光旅館住房國籍人數及住用客房數	11
表 2-3	高雄市國際及一般觀光旅館營運統計	13
表 2-4	高雄市一般旅館營運統計	15
表 2-5	高雄市民宿營運統計	17
表 2-6	高雄地區觀光旅館平均房價統計	19
表 2-7	高雄市旅行業從業人員概況	20
表 2-8	高雄市一般旅館業查報及取締情形	21

參、壽山動物園

表 3-1	高雄市壽山動物園動物數量概況	25
表 3-2	高雄市壽山動物園參觀人數及門票收入	27

肆、行政組織

表 4-1	高雄市政府觀光局組織編制	29
表 4-2	高雄市政府觀光局職員統計	30

凡例

- 一、本刊資料來源係由本局各科、室、動物園管理中心編造之公務統計報表，及交通部觀光局發布有關本市之統計資料等來源，經本局會計室彙整而成。
。
- 二、表內所列「年(月)別」係指動態資料以每年1月1日至12月31日(每月1日至月底)之事實為準；「年(月)底」係指靜態資料以每年12月底(每月月底)之事實為準。
- 三、表內符號「—」表示無數字，「…」表示數字不詳，「--」表示有數值，但該數值無意義，「0」表示數字不及半單位，數字前加「—」表示負數。
。
- 四、本年報以前各期數字，如與本期有出入者，以本期年報所列為準。

表1-1 高雄市主要觀光遊憩區遊客人數

單位：人次、元

年(月)別	參觀人數(人次)			門票收入 (元)
	總計	購票別		
		有門票 (須購票)	無門票 (免費)	
民國 97 年
民國 98 年	9,808,761	863,871	8,944,890	54,283,542
民國 99 年	11,508,166	1,866,394	9,641,772	84,808,960
民國 100 年	17,139,060	2,234,988	14,904,072	112,900,809
民國101 年	29,963,817	3,596,295	26,367,522	520,604,659
民國102 年	32,486,744	3,791,755	28,694,989	159,244,709
民國103 年	33,454,871	4,097,169	29,357,702	187,643,378
民國104 年	29,872,274	3,836,964	26,035,310	143,406,770
民國105 年	34,338,596	4,195,308	30,143,288	646,433,133
民國106 年	33,436,264	3,484,735	29,951,529	547,566,247
1 月	4,223,969	334,443	3,889,526	53,063,491
2 月	3,635,326	388,747	3,246,579	56,383,568
3 月	2,281,055	224,229	2,056,826	32,658,662
4 月	2,556,072	315,839	2,240,233	46,780,641
5 月	2,314,741	235,470	2,079,271	48,014,092
6 月	1,851,847	213,116	1,638,731	38,019,575
7 月	2,479,214	246,953	2,232,261	49,654,029
8 月	2,517,129	439,124	2,078,005	57,755,994
9 月	2,135,728	276,291	1,859,437	35,467,009
10月	3,625,354	291,387	3,333,967	47,060,838
11月	2,819,162	244,657	2,574,505	37,357,599
12月	2,996,667	274,479	2,722,188	45,350,749

資料來源：本局公務統計報表20702-01-02。

表1-1 高雄市主要觀光遊憩區遊客人數

單位：人次、元

觀光遊憩區別	參觀人數（人次）			門票收入 （元）
	總計	購票別		
		有門票 （須購票）	無門票 （免費）	
壽山動物園	753,954	452,948	301,006	22,846,967
旗津風景區	4,004,015	-	4,004,015	-
蓮池潭	4,983,391	-	4,983,391	-
市立美術館	752,592	-	752,592	-
打狗英國領事館文化園區	476,518	459,949	16,569	41,826,885
高雄市立歷史博物館	350,552	-	350,552	-
國立科學工藝博物館	2,187,276	875,423	1,311,853	43,892,809
高雄市文化中心	2,384,426	-	2,384,426	-
音樂館	69,479	-	69,479	-
忠烈祠	72,540	5,280	67,260	-
左營孔廟	65,788	-	65,788	-

表1-1 高雄市主要觀光遊憩區遊客人數(續)

單位：人次、元

觀光遊憩區別	參觀人數(人次)			門票收入 (元)
	總計	購票別		
		有門票 (須購票)	無門票 (免費)	
駁二藝術特區	4,266,022	221,083	4,044,939	29,531,747
陽明高雄海洋探索館	58,543	27,888	30,655	767,810
愛河(五福四路至博愛一路)	283,885	259,762	24,123	31,591,470
國家體育場(世運主場館)	977,716	-	977,716	-
美濃客家文物館	107,835	51,806	56,029	1,617,518
澄清湖	1,898,423	133,021	1,765,402	20,659,466
佛光山	7,409,939	-	7,409,939	-
旗山孔廟	31,304	-	31,304	-
茂林遊憩區(含情人谷、多納溫泉)	285,799	-	285,799	-

表1-1 高雄市主要觀光遊憩區遊客人數(續)

單位：人次、元

觀光遊憩區別	參觀人數(人次)			門票收入 (元)
	總計	購票別		
		有門票 (須購票)	無門票 (免費)	
寶來、不老溫泉區	167,343	-	167,343	12,160
高雄農場	17,288	17,288	-	564,320
半屏湖溼地
洲仔溼地	26,340	-	26,340	-
援中港溼地	15,446	-	15,446	-
金獅湖風景區	239,838	-	239,838	-
義大世界	850,401	817,345	33,056	344,360,220
月世界	523,558	-	523,558	-
紅毛港文化園區	176,053	162,942	13,111	9,894,875

表1-2 高雄市風景區內停車位概況-按停車區位別

年底別 、風景區	總計			路外停車位		
	合計	一般	身心障礙	小計	一般	身心障礙
民國101年	3319	3268	51	2604	2567	37
民國102年	3393	3342	51	2678	2641	37
民國103年	3366	3313	53	2651	2612	39
民國104年	3700	3633	67	2860	2822	38
民國105年	3477	3400	77	2637	2592	45
民國106年	3477	3400	77	2637	2592	45
蓮池潭風景區	427	416	11	344	333	11
壽山風景區	280	274	6	280	274	6
金獅湖風景區	265	262	3	265	262	3
旗津海岸公園	737	732	5	737	732	5
澄清湖風景區	762	747	15	597	585	12
觀音山風景區	484	467	17	109	104	5
茂林風景區	319	306	13	241	238	3
寶來、不老溫泉區	150	145	5	64	64	0
梅山遊客中心	53	51	2	0	0	0

資料來源：本局公務統計報表20623-05-03。

表1-2 高雄市風景區內停車位概況-按停車區位別

單位：位

路邊停車位			建築物附設停車空間		
小計	一般	身心障礙	小計	一般	身心障礙
677	664	13	38	37	1
677	664	13	38	37	1
677	664	13	38	37	1
767	741	26	73	70	3
767	738	29	73	70	3
767	738	29	73	70	3
49	49	0	34	34	0
0	0	0	0	0	0
0	0	0	0	0	0
0	0	0	0	0	0
165	162	3	0	0	0
375	363	12	0	0	0
72	63	9	6	5	1
53	50	3	33	31	2
53	51	2	0	0	0

表1-3 高雄市風景區內停車位概況-按車種別

單位：位

年底別 、風景區	總計			大型車		
	合計	一般	身心障礙	小計	一般	身心障礙
民國101年	3,319	3,268	51	100	98	2
民國102年	3,393	3,342	51	100	98	2
民國103年	3,366	3,313	53	100	98	2
民國104年	3,700	3,633	67	123	123	-
民國105年	3,477	3,400	77	129	129	-
民國106年	3,477	3,400	77	129	129	-
蓮池潭風景區	427	416	11	-	-	-
壽山風景區	280	274	6	9	9	-
金獅湖風景區	265	262	3	16	16	-
旗津海岸公園	737	732	5	52	52	-
澄清湖風景區	762	747	15	20	20	-
觀音山風景區	484	467	17	-	-	-
茂林風景區	319	306	13	17	17	-
寶來、不老溫泉區	150	145	5	11	11	-
梅山遊客中心	53	51	2	4	4	-

表1-3 高雄市風景區內停車位概況-按車種別

單位：位

小型車			機車		
小計	一般	身心障礙	小計	一般	身心障礙
2,088	2,046	42	1,131	1,124	7
2,088	2,046	42	1,205	1,198	7
2,061	2,017	44	1,205	1,198	7
2,441	2,381	60	1,136	1,129	7
2,304	2,237	67	1,044	1,034	10
2,304	2,237	67	1,044	1,034	10
250	243	7	177	173	4
244	239	5	27	26	1
129	126	3	120	120	-
235	230	5	450	450	-
492	482	10	250	245	5
464	447	17	20	20	-
302	289	13	-	-	-
139	134	5	-	-	-
49	47	2	-	-	-

表2-1 高雄市旅行社及觀光旅館家數

單位：家、間

年底及區別	旅行社	一般旅館家數	民宿家數	國際觀光旅館		一般觀光旅館	
				家數	客房數	家數	客房數
民國 97 年	386	342	52	9	2,960	-	-
民國 98 年	363	348	57	9	2,960	-	-
民國 99 年	365	344	51	10	3,616	1	250
民國100 年	381	349	50	10	3,616	1	250
民國101 年	392	350	55	10	3,604	1	250
民國102 年	403	364	54	10	3,604	1	250
民國103 年	417	372	60	10	3,616	1	250
民國104 年	442	376	59	10	3,616	1	250
民國105 年	447	389	59	10	3,604	1	250
民國106 年	444	394	59	10	3,599	2	397
鹽埕區	5	19	-	1	302	1	250
鼓山區	17	13	-	-	-	-	-
左營區	28	17	-	-	-	-	-
楠梓區	4	12	-	-	-	-	-
三民區	55	71	-	-	-	-	-
新興區	46	62	-	1	271	-	-
前金區	121	34	-	3	1,162	-	-
苓雅區	86	43	-	3	1,101	-	-
前鎮區	31	12	-	-	-	1	147
旗津區	-	1	-	-	-	-	-
小港區	8	6	-	-	-	-	-
鳳山區	23	30	-	-	-	-	-
林園區	3	-	-	-	-	-	-
大寮區	5	11	-	-	-	-	-

資料來源：交通部觀光局、本局公務統計報表20709-02-01。

表2-1 高雄市旅行社及觀光旅館家數

單位：家、間

區別	旅行社	一般旅館家數	民宿家數	國際觀光旅館		一般觀光旅館	
				家數	客房數	家數	客房數
大樹區	1	4	4	1	656	-	-
大社區	1	1	-	-	-	-	-
仁武區	3	3	-	-	-	-	-
鳥松區	-	3	-	1	107	-	-
岡山區	2	8	-	-	-	-	-
橋頭區	1	3	-	-	-	-	-
燕巢區	1	7	-	-	-	-	-
田寮區	-	1	1	-	-	-	-
阿蓮區	1	1	1	-	-	-	-
路竹區	1	3	-	-	-	-	-
湖內區	1	16	-	-	-	-	-
茄萣區	-	-	-	-	-	-	-
永安區	-	-	-	-	-	-	-
彌陀區	-	-	-	-	-	-	-
梓官區	-	1	-	-	-	-	-
旗山區	-	6	6	-	-	-	-
美濃區	-	1	18	-	-	-	-
六龜區	-	3	13	-	-	-	-
甲仙區	-	2	-	-	-	-	-
杉林區	-	-	3	-	-	-	-
內門區	-	-	1	-	-	-	-
茂林區	-	-	2	-	-	-	-
桃源區	-	-	8	-	-	-	-
那瑪夏區	-	-	2	-	-	-	-

表2-2 高雄市國際及一般觀光旅館住房國籍人數及住用客房數

單位：家、人次、間、%

年(月)別	家數(1)	住客 總人數	華僑	亞洲		
				合計	本國	日本
民國 97 年	9	1,118,103	29,867	965,990	587,744	212,415
民國 98 年	9	1,092,710	21,499	960,470	524,672	149,572
民國 99 年	11	1,314,110	18,937	1,176,118	644,464	174,642
民國100 年	11	1,663,568	20,252	1,538,074	1,019,705	189,817
民國101 年	11	1,709,804	13,461	1,583,348	985,918	196,205
民國102 年	11	1,734,419	9,714	1,615,177	1,020,424	189,097
民國103 年	11	1,777,540	11,937	1,638,333	943,539	206,971
民國104 年	11	1,767,392	11,029	1,639,470	938,481	195,820
民國105 年	11	1,728,158	11,168	1,596,762	928,008	221,081
民國106 年	12	1,637,072	8,219	1,522,588	958,826	194,960
1 月	11	128,988	822	120,610	74,162	15,955
2 月	11	126,186	710	118,953	72,388	17,486
3 月	11	130,695	967	117,260	68,175	21,539
4 月	11	132,744	581	121,900	79,071	14,061
5 月	11	125,008	658	116,702	75,929	15,045
6 月	11	128,918	666	119,128	73,430	15,867
7 月	12	139,160	569	130,409	85,887	12,595
8 月	12	155,690	679	147,604	97,794	14,152
9 月	12	126,070	546	117,320	80,224	14,478
10月	12	147,599	615	135,943	88,847	15,231
11月	12	141,655	562	131,981	76,141	21,197
12月	12	154,359	844	144,778	86,778	17,354

資料來源：交通部觀光局、本局公務統計報表20703-90-03。

附註：1. 係年(月)底數。

2. 97年(含)以前大陸籍住客人數歸入亞洲籍之「其他」住客人數中。

3. 住用率=實際住用客房數÷可供住用客房數×100。

表2-2 高雄市國際及一般觀光旅館住房國籍人數及住用客房數

單位：家、人次、間、%

		歐洲	澳洲、 紐西蘭	北美	其他	實際住用客 房數	可供住 用客房數	住用率(%)
大陸	其他							
...	165,831	50,792	6,881	38,880	25,693	769,621	1,136,657	67.71
195,153	91,073	45,815	6,227	39,050	19,649	714,770	1,107,705	64.53
247,019	109,993	57,661	6,230	40,848	14,316	824,083	1,247,945	66.04
214,557	113,995	40,067	6,693	37,018	21,464	951,389	1,449,720	65.63
287,799	113,426	38,319	6,181	39,390	29,105	962,169	1,470,619	65.43
275,016	130,640	36,948	7,137	40,436	25,007	958,700	1,462,190	65.57
330,007	157,816	40,825	7,731	46,027	32,687	998,520	1,462,252	68.29
350,826	154,343	41,776	7,314	36,977	30,826	965,239	1,433,486	67.34
300,862	146,811	37,548	8,366	43,378	30,936	960,048	1,428,132	67.22
224,719	144,083	35,884	7,189	34,864	28,328	896,192	1,443,836	62.07
17,152	13,341	2,538	523	2,218	2,277	69,020	120,962	57.06
18,165	10,914	2,165	423	2,090	1,845	68,213	109,256	62.43
16,012	11,534	4,515	1,036	4,318	2,599	77,129	120,962	63.76
16,790	11,978	3,551	647	3,003	3,062	74,316	117,060	63.49
16,037	9,691	2,766	533	2,497	1,852	70,910	120,962	58.62
17,041	12,790	2,980	634	2,971	2,539	73,045	117,060	62.40
20,743	11,184	2,482	364	2,597	2,739	73,968	121,799	60.73
22,941	12,717	2,301	424	2,671	2,011	80,439	122,977	65.41
15,485	7,133	2,294	604	3,247	2,059	70,055	120,840	57.97
20,754	11,111	3,838	800	3,584	2,819	80,820	125,209	64.55
22,577	12,066	3,645	603	2,989	1,875	78,173	121,230	64.48
21,022	19,624	2,809	598	2,679	2,651	80,104	125,519	63.82

表2-3 高雄市國際及一般觀光旅館營運統計

單位：元、人

年(月)別	營收概況				
	平均房價	營業收入			
		總計	客房收入	餐飲收入	其他收入
民國 97 年	2,266	4,905,869,806	1,743,850,620	2,418,376,119	743,643,067
民國 98 年	2,282	4,364,812,259	1,630,879,141	2,069,859,641	664,073,477
民國 99 年	2,297	5,134,091,965	1,893,015,522	2,529,943,932	711,132,511
民國100 年	2,566	6,349,244,834	2,441,074,038	3,168,771,519	739,399,277
民國101 年	2,609	6,179,007,624	2,510,013,850	2,902,768,373	766,225,401
民國102 年	2,601	6,213,226,458	2,499,005,676	2,945,410,963	768,809,819
民國103 年	2,551	6,300,995,295	2,546,892,408	2,995,501,520	758,601,367
民國104 年	2,563	6,130,076,275	2,472,280,192	3,025,673,131	632,122,952
民國105 年	2,576	6,093,861,984	2,325,226,501	3,009,360,503	759,274,980
民國106 年	2,576	5,811,994,740	2,308,593,307	2,887,458,981	615,942,452
1 月	2,947	635,772,814	203,399,574	360,855,249	71,517,991
2 月	2,695	439,749,711	183,821,277	215,818,807	40,109,627
3 月	2,646	455,661,354	204,077,359	206,330,335	45,253,660
4 月	2,509	455,772,618	186,463,474	229,452,335	39,856,809
5 月	2,435	450,606,686	172,700,926	233,280,667	44,625,093
6 月	2,400	424,663,679	175,299,365	207,196,569	42,167,745
7 月	2,567	442,916,858	189,850,279	199,918,978	53,147,601
8 月	2,603	463,711,186	209,364,400	209,984,098	44,362,688
9 月	2,542	443,267,592	178,095,707	205,087,601	60,084,284
10月	2,524	542,765,444	203,974,899	259,313,776	79,476,769
11月	2,420	487,449,599	189,176,211	250,548,704	47,724,684
12月	2,651	569,657,199	212,369,836	309,671,862	47,615,501

資料來源：交通部觀光局(台灣旅宿網)。

表2-3 高雄市國際及一般觀光旅館營運統計

單位：元、人

各部門職工概況				
員工人數				
總計	客房部	餐飲部	管理部	其他部門
34,011	9,704	16,220	4,623	3,464
33,817	9,619	15,761	4,832	3,605
37,782	10,572	17,744	5,339	4,127
42,158	11,429	19,868	6,492	4,369
42,521	11,850	19,905	6,444	4,322
42,136	12,002	19,246	5,921	4,967
43,020	12,081	19,404	6,110	5,425
43,271	11,978	19,285	6,251	5,757
45,566	12,877	18,143	5,431	9,115
42,939	12,274	19,202	5,489	5,974
3,510	1,016	1,562	432	500
3,499	1,005	1,641	434	419
3,514	1,001	1,577	440	496
3,451	988	1,551	419	493
3,443	993	1,529	432	489
3,400	963	1,505	441	491
3,693	1,049	1,652	486	506
3,673	1,050	1,629	487	507
3,673	1,056	1,623	479	515
3,684	1,054	1,636	484	510
3,694	1,047	1,652	473	522
3,705	1,052	1,645	482	526

表2-4 高雄市一般旅館營運統計

單位：元、人

年(月)別	平均房價	營 業	
		總計	客房收入
民國 97 年	1,716	1,043,506,711	1,010,111,753
民國 98 年	1,321	2,255,446,581	1,833,891,580
民國 99 年	1,354	3,362,610,288	2,759,666,689
民國100 年	1,452	3,967,127,740	3,201,393,925
民國101 年	15,131	4,798,679,759	3,925,370,398
民國102 年	1,593	5,326,608,056	4,167,562,025
民國103 年	1,612	6,312,650,634	4,953,185,888
民國104 年	1,683	7,172,579,705	5,517,046,556
民國105 年	1,698	7,094,376,635	5,312,837,750
民國106 年	1,658	6,898,895,231	5,180,638,496
1 月	1,877	600,884,226	436,849,934
2 月	1,736	533,231,879	405,731,358
3 月	1,597	512,143,406	394,741,197
4 月	1,634	533,992,133	405,967,680
5 月	1,607	518,407,932	372,859,375
6 月	1,676	512,564,786	395,140,672
7 月	1,629	576,962,511	434,795,484
8 月	1,668	637,912,807	491,242,947
9 月	1,546	514,796,314	374,557,084
10月	1,660	628,339,861	474,437,165
11月	1,561	612,029,939	457,487,676
12月	1,718	717,629,437	536,827,924

資料來源：交通部觀光局(台灣旅宿網)。

表2-4 高雄市一般旅館營運統計

單位：元、人

收 入		裝修及設備支出	員工人數
餐飲收入	其他收入		
32,839,958	555,000	110,891,221	13,370
384,391,966	37,163,035	226,388,813	28,603
532,698,515	70,245,084	290,905,446	39,703
556,625,346	209,108,469	436,238,201	44,586
648,054,200	225,255,161	777,272,087	51,188
810,858,474	348,187,557	598,447,381	51,895
868,669,224	490,795,522	694,062,801	58,125
1,139,369,305	516,163,844	688,878,682	65,574
1,085,663,285	695,875,600	934,064,012	68,251
1,212,678,548	505,578,187	106,264,824	68,757
128,517,554	35,516,738	7,865,252	5,684
90,490,189	37,010,332	4,000,879	5,670
77,170,350	40,231,859	11,611,704	5,697
90,978,822	37,045,631	8,909,638	5,780
95,495,031	50,053,526	10,995,335	5,732
81,190,634	36,233,480	7,537,618	5,692
101,294,323	40,872,704	8,663,158	5,641
108,997,356	37,672,504	10,618,227	5,719
96,589,973	43,649,257	7,320,394	5,823
109,864,762	44,037,934	7,254,131	5,723
106,039,179	48,503,084	6,558,080	5,721
126,050,375	54,751,138	14,930,408	5,875

表2-5 高雄市民宿營運統計

單位：元、人

年(月)別	平均房價	營 業	
		總計	客房收入
民國 97 年	1,604	9,683,868	9,683,868
民國 98 年	1,337	5,243,530	4,904,610
民國 99 年	1,432	7,530,176	6,626,840
民國100 年	1,484	12,470,330	10,553,845
民國101 年	1,622	15,851,905	12,939,235
民國102 年	1,648	18,667,351	16,656,430
民國103 年	1,670	21,669,085	19,616,170
民國104 年	1,725	25,796,635	22,544,426
民國105 年	1,831	28,760,343	25,252,043
民國106 年	1,803	23,947,886	20,764,816
1 月	1,856	2,308,710	2,093,710
2 月	1,858	2,535,840	2,286,740
3 月	1,721	1,691,810	1,457,460
4 月	1,773	1,982,305	1,717,555
5 月	1,784	1,904,850	1,632,300
6 月	1,885	1,427,380	1,246,000
7 月	1,702	1,807,140	1,581,140
8 月	1,710	1,809,620	1,623,160
9 月	1,750	1,514,660	1,299,980
10月	1,816	2,081,800	1,674,000
11月	1,855	2,151,070	1,877,220
12月	1,884	2,732,701	2,275,551

資料來源：交通部觀光局(台灣旅宿網)。

表2-5 高雄市民宿營運統計

單位：元、人

收 入		裝修及設備支出	經營人數
餐飲收入	其他收入		
-	-	3,017,561	614
338,920	-	1,069,879	432
803,586	99,750	2,072,328	516
1,796,885	119,600	2,728,208	844
2,541,170	371,500	4,923,835	1,204
1,823,321	187,600	3,159,364	1,129
1,812,385	240,530	1,815,153	1,161
2,334,310	917,899	2,158,920	1,042
2,281,440	1,226,860	2,221,007	1,022
2,314,790	868,280	1,532,270	1,402
164,200	50,800	166,080	80
175,100	74,000	58,900	82
152,650	81,700	230,790	79
177,600	87,150	34,600	80
184,500	88,050	48,200	80
127,930	53,450	308,300	74
179,500	46,500	72,400	132
156,360	30,100	104,880	97
152,000	62,680	64,450	83
268,950	138,850	152,500	144
207,500	66,350	124,340	178
368,500	88,650	166,830	293

表2-6 高雄地區觀光旅館平均房價統計

單位：元

年底別	總平均房價	國際觀光旅館	一般觀光旅館
民國 97 年	2,266	2,266	...
民國 98 年	2,282	2,282	...
民國 99 年	2,297	2,296	3,025
民國100 年	2,566	2,549	3,131
民國101 年	2,609	2,611	2,553
民國102 年	2,601	2,616	2,337
民國103 年	2,551	2,563	2,323
民國104 年	2,563	2,582	2,219
民國105 年	2,576	2,599	2,100
民國106 年	2,576	2,593	2,289

資料來源：交通部觀光局歷年統計資料查詢系統。

表2-7 高雄市旅行業從業人員概況

單位：人

年底別	總計	男性	女性
民國 97 年	3,983	1,360	2,623
民國 98 年	3,884	1,296	2,588
民國 99 年	3,971	1,326	2,645
民國100 年	4,170	1,350	2,820
民國101 年	4,301	1,358	2,943
民國102 年	4,372	1,389	2,983
民國103 年	4,517	1,425	3,092
民國104 年	4,812	1,473	3,339
民國105 年	4,745	1,444	3,301
民國106 年	4,712	1,514	3,198

資料來源：交通部統計查詢網、本局公務統計報表20709-02-02。

表2-8 高雄市一般旅館業查報及取締情形

單位：家次

年別及 行政區別	檢查次數			合計
	合計	有照 一般旅館	無照 一般旅館	
民國101年	1,052	1,007	45	164
民國102年	2,867	2,739	128	223
民國103年	1,898	1,777	121	55
民國104年	1,892	1,724	168	97
民國105年	1,742	1,651	91	129
民國106年	4,766	4,539	227	181
鹽埕區	169	169	-	9
鼓山區	129	129	-	2
左營區	216	215	1	3
楠梓區	217	188	29	7
三民區	719	717	2	13
新興區	704	690	14	45
前金區	391	391	-	12
苓雅區	570	559	11	26
前鎮區	137	137	-	4
旗津區	18	18	-	2
小港區	85	70	15	3
鳳山區	378	378	-	4
林園區	108	108	-	3
大寮區	87	87	-	5
大樹區	26	26	-	-
大社區	27	25	2	1

資料來源：本局公務統計報表20703-90-01。

表2-8 高雄市一般旅館業查報及取締情形

單位：家次

違法並取締數					
發展觀光 條例	商業 登記法	建築 法規	消防 法規	營業衛生 相關法規	其他 法規
25	-	12	121	1	5
36	-	33	154	-	-
11	-	27	17	-	-
43	-	44	9	-	1
9	-	13	106	-	1
14	-	23	142	-	2
-	-	3	6	-	-
1	-	1	-	-	-
3	-	-	-	-	-
-	-	1	5	-	1
-	-	-	13	-	-
1	-	1	43	-	-
-	-	-	12	-	-
1	-	9	16	-	-
-	-	-	4	-	-
-	-	-	2	-	-
-	-	1	2	-	-
-	-	-	4	-	-
-	-	1	2	-	-
2	-	1	1	-	1
-	-	-	-	-	-
-	-	1	-	-	-

表2-8 高雄市一般旅館業查報及取締情形(續)

單位：家次

行政區別	檢查次數			
	合計	有照 一般旅館	無照 一般旅館	合計
仁武區	89	66	23	1
鳥松區	31	31	-	1
岡山區	67	67	-	3
橋頭區	27	27	-	-
燕巢區	-	-	-	-
田寮區	26	26	-	1
阿蓮區	10	10	-	1
路竹區	24	24	-	3
湖內區	157	157	-	4
茄萣區	-	-	-	-
永安區	-	-	-	-
彌陀區	-	-	-	-
梓官區	27	27	-	2
旗山區	66	65	1	4
美濃區	42	42	-	2
六龜區	176	56	120	19
甲仙區	34	25	9	1
杉林區	-	-	-	-
內門區	-	-	-	-
茂林區	-	-	-	-
桃源區	9	9	-	-
那瑪夏區	-	-	-	-

表3-1 高雄市壽山動物園動物數量概況

單位：種、隻

年(月)底別	總計		肉食獸		草食獸	
	物種	數量	物種	數量	物種	數量
民國 97 年	92	539	4	11	26	111
民國 98 年	100	581	4	15	28	122
民國 99 年	98	549	4	15	27	118
民國100 年	95	522	5	17	26	103
民國101 年	88	512	5	17	24	101
民國102 年	82	489	4	14	24	102
民國103 年	82	528	4	14	24	124
民國104 年	76	510	4	14	23	124
民國105 年	73	483	4	13	22	123
民國106 年	69	459	3	11	21	123
1月	72	477	3	11	22	122
2月	71	475	3	11	22	122
3月	70	471	3	11	22	122
4月	71	474	3	11	22	124
5月	71	471	3	11	22	123
6月	71	467	3	11	22	122
7月	71	468	3	11	22	125
8月	70	466	5	11	21	125
9月	70	464	3	11	21	125
10月	70	464	3	11	21	126
11月	70	462	3	11	21	125
12月	69	459	3	11	21	123

資料來源：本局公務統計報表11235-90-01。

表3-1 高雄市壽山動物園動物數量概況

單位：種、隻

雜食獸		禽鳥類		爬蟲類		兩棲類	
物種	數量	物種	數量	物種	數量	物種	數量
18	98	34	266	9	52	1	1
18	98	40	291	9	54	1	1
19	96	38	260	9	59	1	1
19	93	35	249	9	59	1	1
19	93	30	242	9	58	1	1
19	94	25	222	9	56	1	1
18	86	26	250	9	53	1	1
17	79	24	243	8	50	-	-
16	71	23	229	8	47	-	-
14	62	23	218	8	45	-	-
16	71	23	226	8	47	-	-
16	71	22	224	8	47	-	-
15	70	22	222	8	46	-	-
15	69	23	224	8	46	-	-
15	68	23	224	8	45	-	-
15	66	23	223	8	45	-	-
15	66	23	221	8	45	-	-
15	66	23	219	8	45	-	-
15	65	23	218	8	45	-	-
15	64	23	218	8	45	-	-
15	63	23	218	8	45	-	-
14	62	23	218	8	45	-	-

表3-2 高雄市壽山動物園參觀人數及門票收入

單位：人次、元

年(月)別	參觀人次						
	合計	一般		團體票		活動票	
		全票	半票	全票	半票	全票	半票
民國 97 年	443,753	193,082	63,776	8,665	14,404	321	2,776
民國 98 年	702,300	209,467	72,530	5,297	11,499	77	562
民國 99 年	805,344	331,975	118,053	20,351	33,877	496	4,746
民國100 年	846,500	344,533	104,567	17,084	21,609	580	5,221
民國101 年	785,044	297,726	96,328	12,805	16,132	484	5,032
民國102 年	838,525	297,887	105,816	12,343	14,049	272	4,092
民國103 年	868,761	335,113	124,912	14,723	10,922	444	4,834
民國104 年	702,780	290,596	115,379	13,389	13,550	998	3,794
民國105 年	678,353	284,486	100,649	14,203	15,569	348	3,763
民國106 年	753,954	320,001	105,093	11,353	12,844	350	3,265
1 月	88,027	42,118	15,680	641	646	13	63
2 月	93,088	42,021	18,632	421	937	27	163
3 月	54,251	23,336	6,888	738	925	112	1,457
4 月	80,486	36,213	7,566	1,271	1,186	34	348
5 月	51,763	21,114	6,546	1,008	703	6	206
6 月	23,769	10,381	3,360	554	606	2	114
7 月	69,573	23,474	8,754	1,005	1,625	3	63
8 月	59,019	23,742	9,415	700	1,883	-	-
9 月	39,424	16,519	5,232	685	216	37	496
10月	64,592	27,502	7,527	1,124	1,059	14	64
11月	56,380	22,913	5,977	1,643	1,840	97	272
12月	73,582	30,668	9,516	1,563	1,218	5	19

資料來源：本局公務統計報表20702-01-01。

表3-2 高雄市壽山動物園參觀人數及門票收入

單位：人次、元

門票收入(元)							
免票	年票	合計	一般全票	一般半票	團體票	活動票	年票
160,729	-	9,484,196	7,674,400	1,269,240	506,376	34,180	-
402,868	-	8,185,503	6,724,480	1,173,940	280,048	7,035	-
295,846	-	16,656,514	13,083,940	2,324,130	1,191,064	57,380	-
352,906	-	16,555,082	13,536,700	2,062,140	892,432	63,810	-
356,537	-	14,341,014	11,706,300	1,907,890	666,824	60,000	-
403,908	158	14,417,092	11,644,960	2,091,740	618,384	50,108	11,900
377,737	76	16,311,914	13,136,420	2,465,726	645,888	62,880	1,000
265,074	-	14,212,101	11,255,326	2,238,359	645,248	71,068	2,100
259,335	-	13,775,118	11,056,844	1,961,844	703,600	52,830	-
301,048	-	15,072,451	12,401,512	2,057,725	568,800	44,314	100
28,866	-	1,991,211	1,650,736	308,737	30,848	890	-
30,887	-	2,047,038	1,649,706	366,598	28,464	2,170	100
20,795	-	1,104,618	913,088	135,756	38,416	17,358	-
33,868	-	1,629,109	1,415,286	149,427	59,648	4,748	-
22,180	-	1,002,540	827,196	129,660	43,504	2,180	-
8,752	-	502,032	406,912	66,516	27,424	1,180	-
34,649	-	1,100,207	872,300	169,057	58,160	690	-
23,279	-	1,123,746	888,962	182,256	52,528	-	-
16,239	-	783,640	647,804	102,912	25,376	7,548	-
27,302	-	1,226,670	1,030,880	141,590	52,912	1,288	-
23,638	-	1,104,546	898,814	117,812	82,016	5,904	-
30,593	-	1,457,094	1,199,828	187,404	69,504	358	-

表4-1 高雄市政府觀光局組織編制

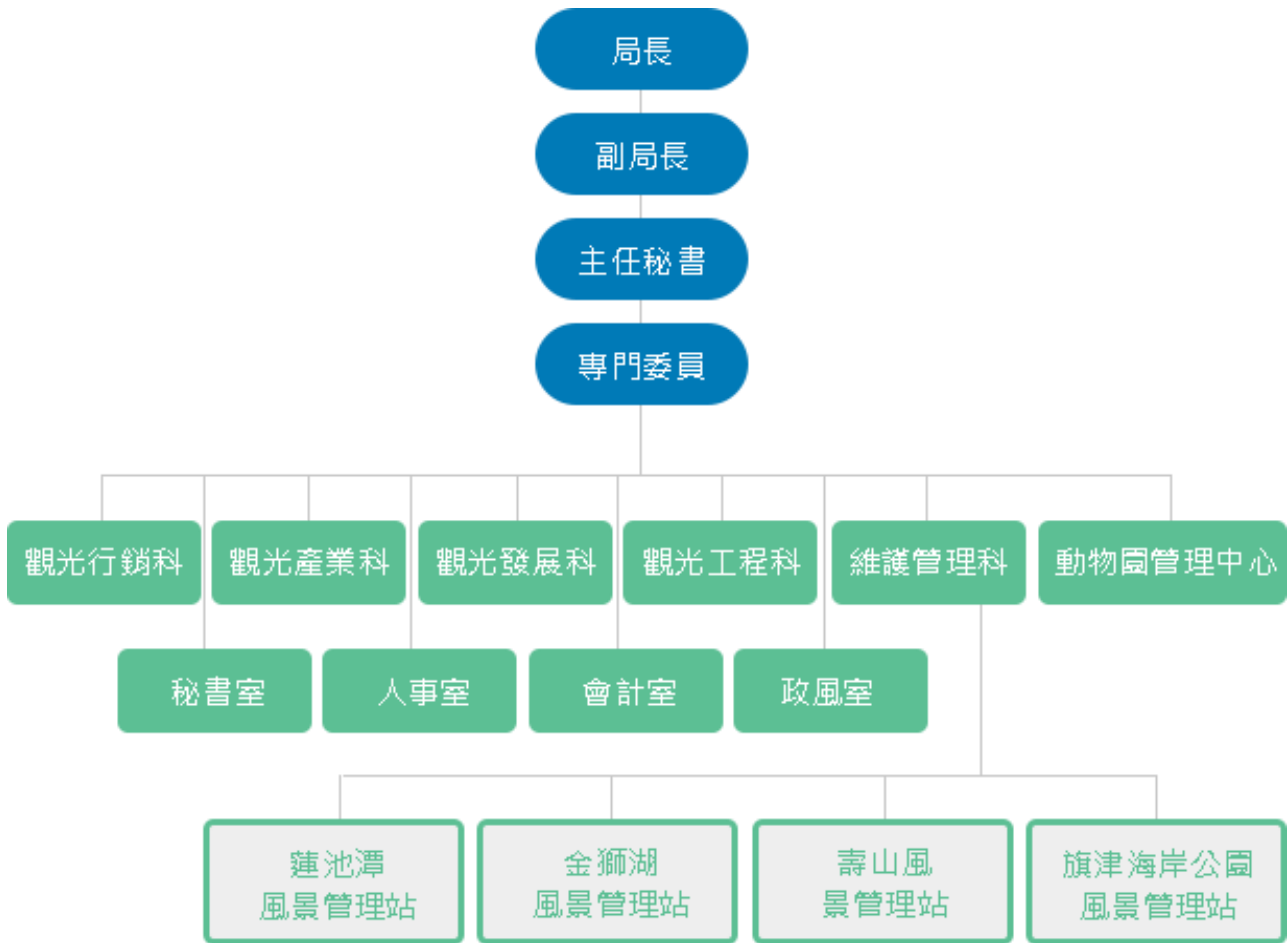


表4-2 高雄市政府觀光局職員統計
106年底

單位：人

類別	總計			特任、比照簡任		簡任	
	合計	男	女	男	女	男	女
總計	93	50	43	-	1	2	2
按主管別分							
主管	26	17	9	-	1	1	2
非主管	67	33	34	-	-	1	-
按學歷別分							
博士	1	1	-	-	-	-	-
碩士	46	31	15	-	1	2	1
大學	43	16	27	-	-	-	1
專科	3	2	1	-	-	-	-
高中(職)	-	-	-	-	-	-	-
國中小及以下	-	-	-	-	-	-	-
按年齡組別分							
未滿20歲	-	-	-	-	-	-	-
20-29歲	6	-	6	-	-	-	-
30-39歲	31	12	19	-	-	-	1
40-49歲	38	26	12	-	-	-	-
50-59歲	14	9	5	-	1	1	1
60歲以上	4	3	1	-	-	1	-

資料來源：本局公務統計報表30910-01-10。

表4-2 高雄市政府觀光局職員統計
106年底

單位：人

薦任		委任		雇員	
男	女	男	女	男	女
40	29	8	11	-	-
16	6	-	-	-	-
24	23	8	11	-	-
1	-	-	-	-	-
28	12	1	1	-	-
11	16	5	10	-	-
-	1	2	-	-	-
-	-	-	-	-	-
-	-	-	-	-	-
-	-	-	-	-	-
-	4	-	2	-	-
11	12	1	6	-	-
23	9	3	3	-	-
5	3	3	-	-	-
1	1	1	-	-	-